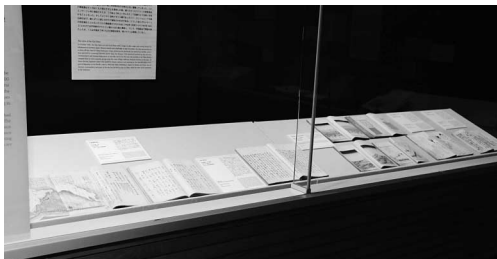




交流400周年記念特別展「ガレオン船が運んだ友好の夢」に本学図書館が所蔵するモレホン『日本におけるキリスト教に対する迫害』（1616年）をはじめ、資料7点が出展されました。

本学図書館では、これより先の昨年11月28日（土）から12月4日（金）にわたり、日墨交流400周年記念稀観書展示会「黒潮が結んだメキシコとの絆」をユニバーシティギャラリーで開催しましたが、そこで展示された資料の一部がこの「ガレオン船が運んだ友好の夢」に貸し出されて展示されたものです。

なお、本学図書館の稀観書展示目録「黒潮が結んだメキシコとの絆」をご希望の方は、図書館受付カウンターまでお申し出ください。



写真は「たばこと塩の博物館」提供

## 就職関係図書の緊急増加収集について

本学図書館は社会の景気回復が思わしくない中で就職活動が厳しくなっていることから、「就職関係図書」の大幅な追加収集を行っています。

この分野の資料の収集は、これまで大学の後援会から頂いた補助金と図書館の独自予算の両方で購入しておりましたが、景気が悪化した昨年度の途中から図書館の独自の予算を投入して、この分野の資料を増加させているものです。

これらの追加資料は従来の「就職・資格関係図書」が置かれている第二閲覧室に、新たに仮設の書架を設けて配架しております。今後もこの資料は学生の皆さんの必要性和利用度に応じて、さらに増加させていく予定ですので学生の皆さんには、可能な限り多くの資料を活用して、ご

自分の目的を達成されますようにお祈りしております。

## 新入生のみなさんへ

- －図書館をもっと便利にお使いいただくために
- －「京都外大 My Library」の登録を

本学図書館は、インターネットを利用したサービス「京都外大 My Library」を供用しております。本学の学生（大学院・学部・短大）の方なら、どなたでも無料で利用できます。ご自宅などのパソコンからMy Library にアクセスすると貸出中の本の予約登録ができ、また貸出中の本が返却日前になるとお知らせメールが届いたり、現在借りている本と、今までに借りた本のリストなど、ご自分だけの情報をご覧いただけます。

ログインに必要なパスワードは図書館カウンターにてお知らせします。利用を希望される方は学生証を持参のうえ、図書館カウンターまでお越しください。なお、My Library についての詳細は図書館ホームページをご覧ください。

## 図書館利用ガイダンスの開催について

本学図書館は4月から9月にかけて図書館利用ガイダンスを開催します。「新入生歓迎ライブラリー・ツアー」では、書庫をはじめとして図書がどのように並べられているかなど図書館の基本的な使い方を説明します。また辞書・事典など参考図書の調べ方、データベースの利用方法など、テーマに応じて学習研究に役立つ説明が受けられる「図書館利用の仕方」や「コンピュータによる資料検索」などのガイダンスがあります。

なお、このオリエンテーションやガイダンスは1年間を通じていろいろなものが開催されます。開催日程と内容は本誌の16ページに掲載されています。