

Ⅱ. 新 入 生 行 事

行事名の右端には、担当部署名を記載していますので、ご不明な点は直接お問い合わせください。

4月1日

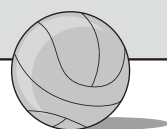
| | |
|-------------------|--------|
| 入学式 | 総務部 |
| 17:00 集合 17:30 開式 | 森田記念講堂 |

本年度の入学式を上記のとおり挙行します。開式前に、森田記念講堂入口で、クラスを発表しますので、確認してください。ご父母等の入場は、新入生が入場した後となります。

なお、入学式終了後、新入生には別会場(教室)で、学生証の交付や資料を配布します。会場では、「在学証明書」や「通学証明書」等の発行などについての説明を行います。所要時間は、入学式を含めておよそ2時間の予定です。

クラブ紹介

入学式終了後、短期大学のクラブ紹介を行います。



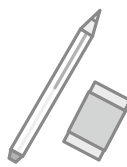
学生部

4月2日

| | |
|---|-------|
| プレースメントテスト (TOEIC-IP)・オリエンテーションの資料配布(1年次) | 教務部 |
| 16:00~19:30 | 141教室 |

新入生を対象として、専門基礎科目のクラス分けのために、プレースメントテスト (TOEIC-IP) を実施します。このテストはマークシート方式で行いますので、HBの鉛筆(シャープペンシル可)及び消しゴムを必ず持参してください。

また、当日は、授業科目オリエンテーション等の資料を配布しますので、各自で袋等を用意してください。



4月3日

| | |
|--------------------|-------|
| 授業科目オリエンテーション(1年次) | 教務部 |
| 16:00~17:15 | 141教室 |

授業科目オリエンテーションを上記のとおり実施し、教務部及びアカデミック・アドバイザーから授業科目、履修登録等について説明を行いますので、前日に配布した資料を持参してください。授業科目オリエンテーションは再度行いませんので、本人が病気等で出席できない場合は、保証人(父母)が必ず出席してください。

この授業科目オリエンテーションに本人又は保証人が欠席の場合は、事前に教務部へ必ず連絡してください。連絡がない場合は、本年度の修学意思がないものとして取り扱いますので、注意してください。

注: 本学ホームページ上で、時間割表、講義概要を3月23日(水)から公開しますので、熟読の上、履修計画を立てるようにしてください。なお、希望者には、CD-ROM版の講義概要を教務部で配布します。

(URL <http://kyomu2.kufs.ac.jp/syllabus/index>)

4月3日

| | |
|-------------|-------------------------------|
| 進路ガイダンス | キャリアサポートセンター・国際交流部・入試センター・教務部 |
| 17:15~18:15 | 141教室 |

早期から自己の将来に対する進路について目標設定ができるように、進路・就職に対する心構えや意識づけを目的に関連部署から説明を行います。

| | |
|--------------------------------------|------------------|
| 大学コンソーシアム京都の単位互換・インターンシップ制度オリエンテーション | キャリアサポートセンター・教務部 |
| 18:15~19:15 | 141教室 |

単位互換制度とは、京都地区の各大学又は短期大学が提供する科目を、他の大学又は短期大学に所属する学生が履修して、試験等に合格すれば卒業要件単位として認定される制度です。

インターンシップ制度は、企業において就業体験を行うもので、事前事後指導を受け、レポート等の試験に合格すれば卒業要件単位として認定されます。希望する学生は、必ずオリエンテーションに出席してください。

4月4日

| | |
|------------------|---------|
| プレースメントテスト(GTEC) | 教務部 |
| 16:00~17:15 | 61・62教室 |

新入生を対象にプレースメントテストとしては、専門基礎科目のクラス分けのために TOEIC-IP に加えて GTEC を実施します。このテストはパソコンを使って行うテストです。テストの所要時間はリスニング・リーディングセクションあわせて約30分です。また、当日試験開始前にパソコンを使用するためのIDとパスワードを配布します。

| | |
|-------------------------|-------|
| 京都外国語大学の特別聴講制度オリエンテーション | 教務部分室 |
| 17:30~18:00 | 151教室 |

この制度は、短期大学生が京都外国語大学で開講する特定の授業科目を履修して、試験に合格すれば卒業要件単位として認定される制度です。希望する学生は、必ずオリエンテーションに出席してください。

| | |
|---------------------------|-------|
| 京都外国語大学の科目等履修生制度オリエンテーション | 教務部分室 |
| 18:00~18:30 | 151教室 |

京都外国語大学の「科目等履修生制度」を利用して図書館司書課程及び博物館学芸員課程を履修することができます。また、京都外国語大学へ編入学することを前提に教職課程の一部の科目を履修することができます。希望する学生は、必ずオリエンテーションに出席してください。

4月6日・8日

| | |
|-------------|-------|
| 新入生の履修登録相談 | 教務部 |
| 16:30~19:00 | 142教室 |

単位修得要領、講義概要を熟読してもわからない場合や、履修・登録方法に疑問が生じた場合には、上記の日時・教室で疑問点について相談し、誤りなく履修登録を行ってください。

4月7日 ~ 8日

新入生学外オリエンテーション 学生部

実施趣旨：新入生相互、在学生及び教職員との交流を図る中で、本学の教育方針の理解と、新しい環境に早く適応し、今後2年間の本学での学生生活を意義あるものにするため実施しています。

実施場所：『宇治市立アクトバル宇治』(http://www.actpal-uji.com)

京都府宇治市西笠取辻出川西1番地 TEL(0) - 3 01

費用：本学から実施場所までの交通費、宿泊費及び食費(初日の昼食、夕食、翌日の朝食)は、本学が負担します。



集合時間と場所：月 日(木)の午前9時10分までに、森田記念講堂に集合してください。

帰着・解散：月 8日(金)午後1時頃本学に帰着、解散します。

注意事項

学生手帳(月1日配布)・筆記用具・洗面用具等を持参してください。なお、実施場所にはパジャマ・タオル等がありませんので、各自で用意してください。体育館シューズ(館内履きとして使用可)も持参してください。服装はカジュアルなもので結構です。また、野外で簡単な体操も行う予定ですので、運動できる靴で参加してください。本学から会場までの所要時間は、バスで片道1時間1分くらいです。なお、車に酔いやすい学生は各自で酔い止め薬を持参してください。胃腸薬、頭痛薬など常備薬の必要な人は各自で持参してください。また、宿泊施設は山に囲まれた環境です。花粉症対策が必要な人は各自で対応してください。

実施会場での飲酒、喫煙は禁止します。

4月8日

| | | | |
|-----------|----|-------------|-----|
| 健康診断(1年次) | | 14 ページ参照 | 医務室 |
| | 男子 | 17:00~17:50 | 2号館 |
| | 女子 | 18:00~18:50 | |

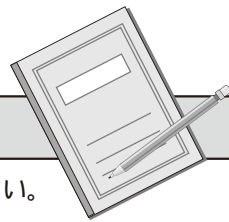
健康診断は、学校保健安全法に基づき実施しています。受診しなかった場合は、留学・就職・進学に必要な健康診断証明書が発行できません。予防接種調査書及び感染症等については、1 ページをお読みください。

| | | | |
|------------------------|--|----------|-------|
| 奨学金説明会(1年次) | | 17 ページ参照 | 学生部 |
| 総長貸費・後援会・日本学生支援機構奨学金 | | 15:30~ | 171教室 |
| 日本学生支援機構奨学生採用候補(予約採用)者 | | 15:30~ | 142教室 |

4月11日

春学期授業開始

授業は 月 11日(月) から開始します。教室番号は、授業科目時間割表で確認してください。



4月11日 ~ 15日

| | | |
|----------------|-----------------------------|-------|
| 新入生歓迎ライブラリーツアー | | 付属図書館 |
| | 10:50~、15:00~、17:00~、18:15~ | 付属図書館 |

図書館の情報検索コーナー、閲覧室、書庫などの館内を案内します(約20分)。授業の空いている時間帯に参加してください。

4月11日 ~ 18日

| | | |
|------|-------------|------------|
| 履修登録 | | 教務部 |
| | 16:30~20:00 | Web Campus |

履修登録は Web による登録です。

上記の期間内に Web Campus にログインして履修登録を完了してください。ログインに必要な ID とパスワードは 月 日(月) に配布します。

登録方法など詳細は、授業科目オリエンテーション時に説明します。

期間内は、何度でも履修登録科目の変更は出来ませんが、登録期間に完了しない場合は就学の意思がないものとして取り扱いますので、注意してください。

4月12日

| | | |
|--------------------------|----------|-------|
| 認定留学説明会(2011年度秋学期から留学開始) | 16 ページ参照 | 国際交流部 |
| | 12:30~ | 171教室 |

4月13日

| | | |
|-----------|----------|-------|
| 夏期英語研修説明会 | 16 ページ参照 | 国際交流部 |
| | 15:30~ | 941教室 |

4月13日・14日

| | | | |
|-------------------|--------------------------|----------|-------|
| 海外セミナー(短期語学研修)説明会 | | 16 ページ参照 | 国際交流部 |
| 13日 | カナダセミナー | 12:30~ | 941教室 |
| | 中国セミナー(北京コース) | | 841教室 |
| 14日 | オーストラリアセミナー(クイーンズランドコース) | | 941教室 |

4月16日

| | | |
|-------------|-------------|-------|
| Web 登録方法の相談 | | 教務部 |
| | 15:00~18:30 | 142教室 |

Web による履修・登録方法に疑問が生じた場合には、上記の日時・教室で疑問点についてパソコンを使用して説明を行います。

4月18日 ~ 22日

| | | |
|----------|-------------------------|-------|
| 図書館利用の仕方 | | 付属図書館 |
| | 15:00~16:00、17:00~18:00 | 付属図書館 |

資料の探し方、入手の方法、データベースの使い方、参考図書についての説明を行います。

