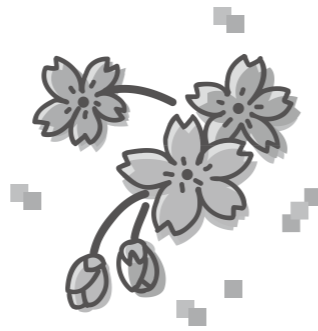


I. 2011年(平成23年)度 行事予定表

春 学 期

| 月 | 日 | 曜 | 行 事 名 | | |
|----|----|---|--|---|----------------------|
| 4 | 1 | 金 | 学年始 | | |
| | | | 入学式 | | |
| 2 | 土 | | プレイメントテスト (TOEIC IP)、 オリエンテーション資料配布 (1年次) | | |
| | | | 春学期授業科目オリエンテーション (2年次) | | |
| | | | 進路ガイダンス (2年次) | | |
| | | | 大学コンソーシアム京都単位互換制度 オリエンテーション (2年次) | | |
| | | | 大学コンソーシアム京都インターシップ 制度オリエンテーション (2年次) | | |
| | | | 京都外国語大学の特別聴講制度 オリエンテーション (2年次) | | |
| | | | 京都外国語大学の科目等履修生制度 オリエンテーション (2年次) | | |
| | | | 春学期授業科目オリエンテーション (1年次) | | |
| | | | 進路ガイダンス (1年次) | | |
| | | | 大学コンソーシアム京都単位互換制 度オリエンテーション (1年次) | | |
| 4 | 月 | | プレイメントテスト(GTEC)(1年次) | | |
| | | | 京都外国語大学の特別聴講制度 オリエンテーション (1年次) | | |
| | | | 京都外国語大学の科目等履修生制度 オリエンテーション (1年次) | | |
| 6 | 水 | | 履修登録の相談 | | |
| 7 | 木 | | 新入生学外オリエンテーション (1年次、~8日) | | |
| 8 | 金 | | 履修登録の相談 | | |
| | | | 健康診断 (1・2年次男子・女子) | | |
| 11 | 月 | | 春学期授業開始 | | |
| | | | 履修登録 (~ 18日) | | |
| 16 | 土 | | Web 登録方法の相談 | | |
| 25 | 月 | | 受講時間割表配布と確認 | | |
| 5 | 11 | 水 | キャリアガイダンス① (1年次) | | |
| | | | 15 | 日 | 新入生歓迎球技大会 (雨天の場合も実施) |
| | | | 18 | 水 | 創立記念日 (休講) |

| 月 | 日 | 曜 | 行 事 名 | | | |
|--------|----|-----------------|--------------------|---|----------------------|-------------------|
| 5 | 20 | 金 | 履修登録科目の取消 (~ 26日) | | | |
| | | | 28 | 土 | 就職特別ガイダンス① (2年次生) | |
| | | | 29 | 日 | TOEIC 試験 (本学会場) | |
| 6 | 4 | 土 | 第25回六月祭 (休講) | | | |
| | | | 12 | 日 | 第1回英語検定一次試験 (本学会場) | |
| | | | 18 | 土 | 就職ガイダンス① (1年次生) | |
| | | | 20 | 月 | 春学期授業評価アンケート (~ 25日) | |
| | | | 26 | 日 | TOEIC 試験 (本学会場) | |
| | | | 7 | 9 | 土 | 就職特別ガイダンス② (2年次生) |
| 7 | 10 | 日 | 第1回英語検定二次試験 (本学会場) | | | |
| | | | 16 | 土 | 就職ガイダンス② (1年次生) | |
| 8 | 1 | 月 | 春学期定期試験 | | | |
| | | | 2 | 火 | 夏期休暇開始 | |
| | | | 9 | 3 | 土 | 春学期追試験 |
| | | | 11 | 日 | TOEIC 試験 (本学会場) | |
| | | | 17 | 土 | 9月学位記授与式 | |
| | | | 夏期休暇終了 | | | |
| | | | 9 | 3 | 土 | 春学期追試験 |
| 11 | 日 | TOEIC 試験 (本学会場) | | | | |
| 17 | 土 | 9月学位記授与式 | | | | |
| 夏期休暇終了 | | | | | | |



秋 学 期

| 月 | 日 | 曜 | 行 事 名 | | |
|----|----|---|-------------------------------------|---|---|
| 9 | 17 | 土 | 秋学期授業科目オリエンテーション (1・2年次) | | |
| | | | 京都外国語大学の特別聴講制度 オリエンテーション (1・2年次) | | |
| 10 | 20 | 火 | 秋学期授業開始 | | |
| | | | 履修登録 (~ 10月1日) | | |
| 10 | 1 | 土 | 就職ガイダンス③ (1年次生) | | |
| | | | 2 | 日 | 教育懇談会 (第6回東京・福岡) 父母対象 |
| | | | 7 | 金 | 受講時間割表配布と確認 |
| | | | 4 | 火 | 第53回体育祭 (休講) |
| | | | 10 | 月 | (体育の日) 月曜日分の授業日 |
| | | | 15 | 土 | 京都外国語大学の京都外国語短期 大学推薦編入学試験 (通常授業) |
| | | | 16 | 日 | 併設校推薦入学試験、指定校推薦 入学試験、自己推薦特別入学試験 |
| | | | 21 | 金 | 履修登録科目の取消 (~ 27日) |
| | | | 29 | 土 | 第53回外大祭・語劇祭 (~ 31日) (休講) |
| | | | 30 | 日 | 教育懇談会 (第12回本学) 父母対象 TOEIC 試験 (※外大祭のため本学は会場になりません) |
| 11 | 1 | 火 | 第53回外大祭・語劇祭 (後片付け) (休講) | | |
| | | | 5 | 土 | 就職ガイダンス④ (1年次生) |
| | | | 13 | 日 | 第2回英語検定二次試験 (本学会場) |
| | | | 16 | 水 | (休講) |
| | | | 17 | 木 | 公募制推薦入学試験 (休講) |
| | | | 18 | 金 | 公募制推薦入学試験 (休講) |
| | | | 19 | 土 | 社会人特別入学試験、京都外国語大学 一般編入学試験 [I期] (休講) |
| | | | 23 | 水 | (勤労感謝の日) 研修旅行 |
| | | | 27 | 日 | TOEIC 試験 (本学会場) |
| | | | 28 | 月 | 秋学期授業評価アンケート (~ 12月3日) |

| 月 | 日 | 曜 | 行 事 名 | | |
|--------------|----|-----|-----------------|---|--------------------|
| 12 | 3 | 土 | 就職ガイダンス⑤ (1年次) | | |
| | | | 18 | 日 | 入学前オリエンテーション |
| | | | 22 | 木 | 通常授業終了 |
| | | | 24 | 土 | 補講 |
| | | | 25 | 日 | 冬期休暇開始 |
| 2012年 | | | | | |
| 1 | 5 | 木 | 冬期休暇終了 | | |
| | | | 6 | 金 | 通常授業開始 |
| | | | 21 | 土 | 補講 (通常授業) |
| | | | 22 | 日 | 第3回英語検定一次試験 (本学会場) |
| | | | 28 | 土 | 補講 (通常授業) |
| | | | 29 | 日 | TOEIC 試験 (本学会場) |
| 2 | 2 | 木 | 一般入学試験 [I期] | | |
| | | | 3 | 金 | 一般入学試験 [I期] |
| | | | 5 | 日 | 一般入学試験 [I期] |
| | | | 6 | 月 | 秋学期追試験 |
| | | | 19 | 日 | 第3回英語検定二次試験 (本学会場) |
| | | | 3 | 4 | 日 |
| 3 | 18 | 日 | 一般入学試験 [III期] | | |
| | | | TOEIC 試験 (本学会場) | | |
| | | | 20 | 火 | 学位記授与式 |
| 31 | 土 | 学年終 | | | |

※ TOEFL iBT 及び IELTS は、年間数回本学を試験会場として実施されます。日程は本学ホームページを参照してください。

3月20日の学位記授与式
キャリア英語科
17時30分開式 (17時集合)

