

2013年度当初在学学生調査－2012年度との比較－【短大】

ここに概要を示しましたのは、2013年度進級オリエンテーション時に実施したアンケートの結果です。ご協力ありがとうございました。
この調査結果は、公表するとともに、さらに分析を行い、教職員の研修の際に活用するなど、本学の教育研究環境の改善の貴重な資料とさせていただきます。

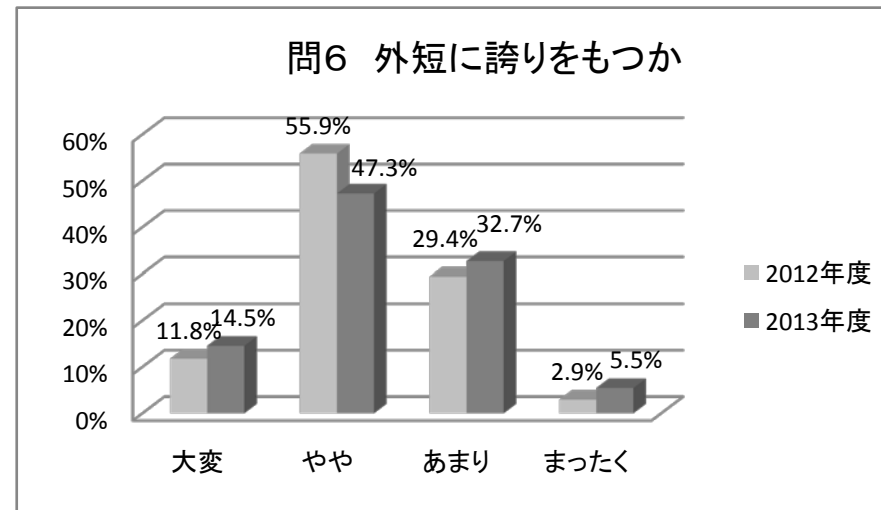
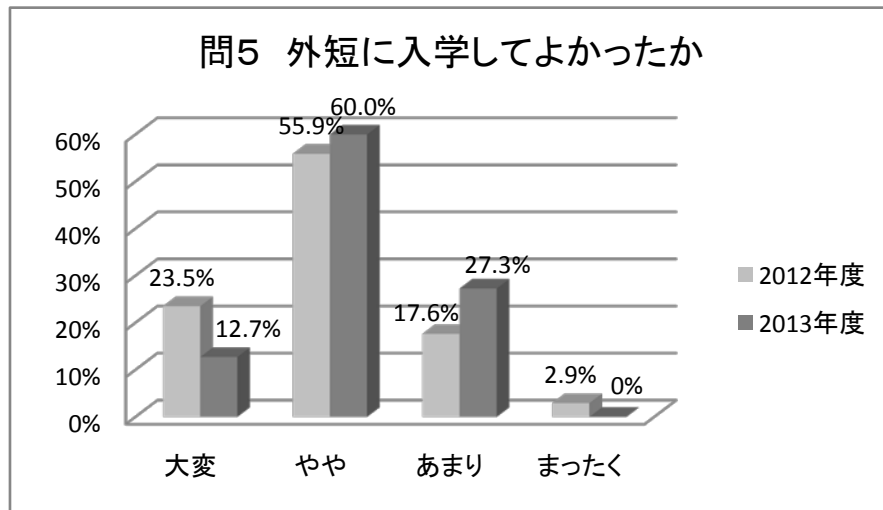
京都外国語短期大学

注1) 見出しの★印と下線は、2012年度と2013年度で有意差(χ^2 test)のあったもの

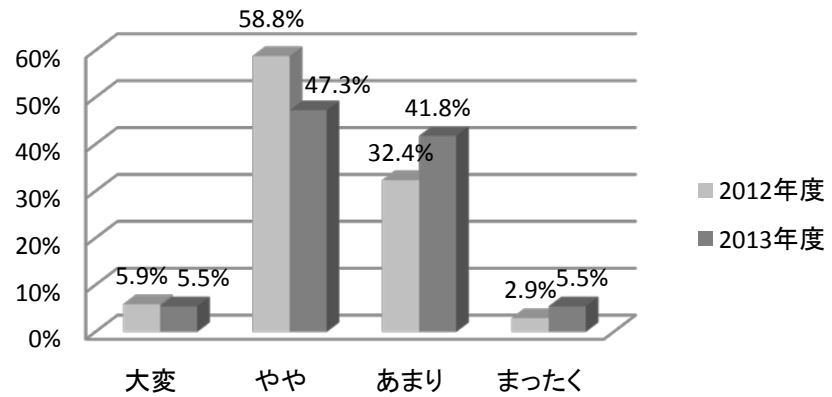
注2) 図中の丸印は、実線は2013年度増加傾向、破線は2013年度減少傾向(有意差のある項目のみ表示)

年度・性別人数

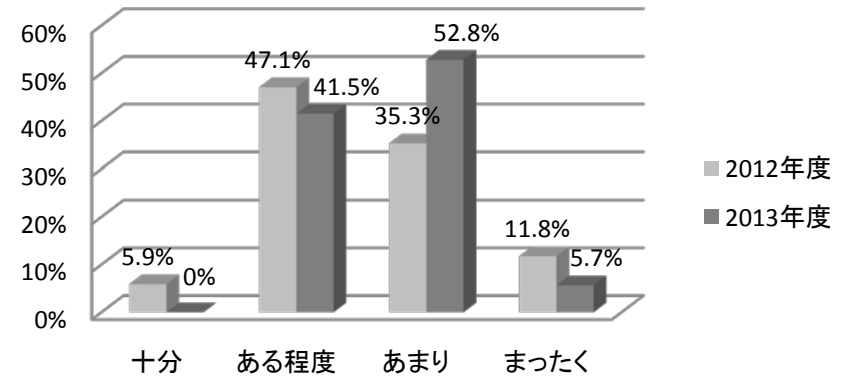
	女	男	合計
2012年度	22 64.7%	12 35.3%	34 100.0%
2013年度	38 69.1%	17 30.9%	55 100.0%



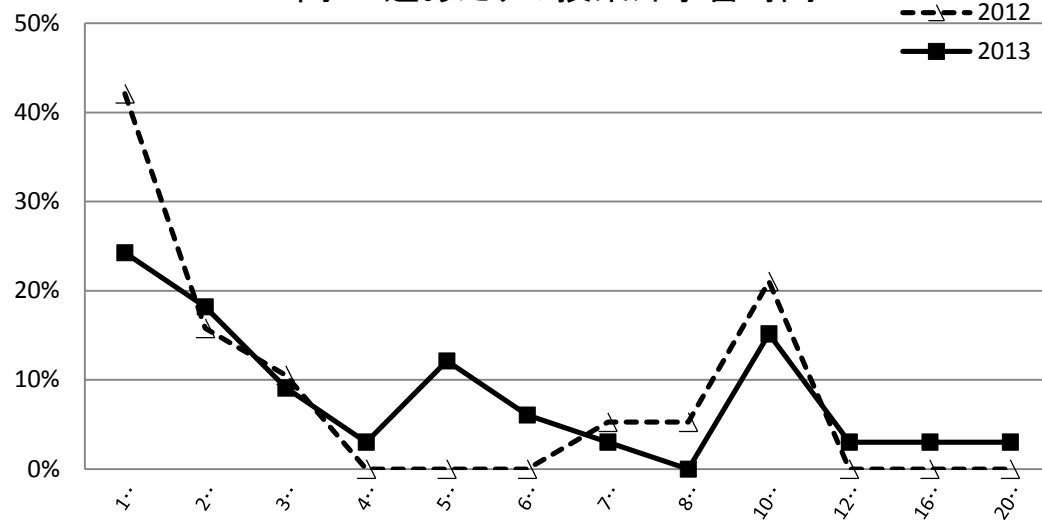
問7 建学の精神は身についたか



問8 授業外学習時間の確保

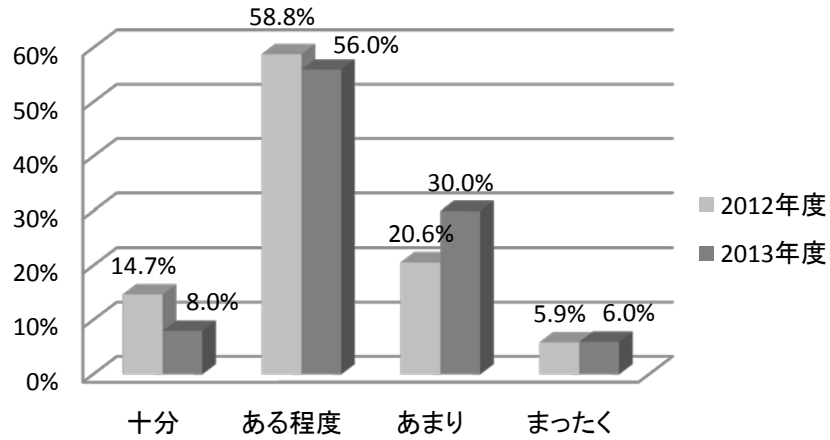


問9 週あたりの授業外学習時間

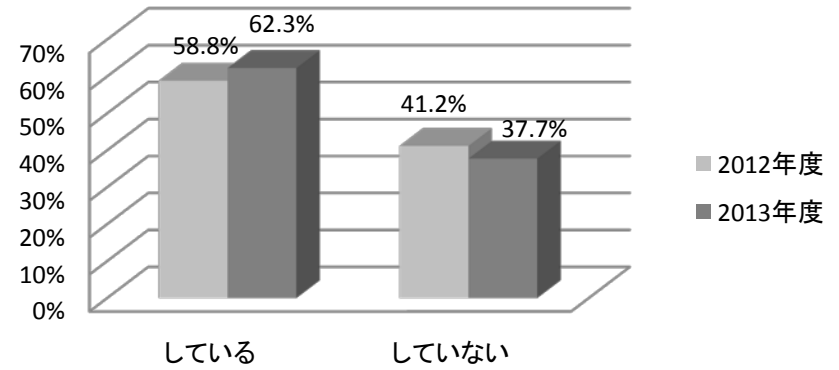


	平均	標準偏差	
2012年度	4.0時間	3.8時間	有意差なし
2013年度	5.2時間	4.7時間	

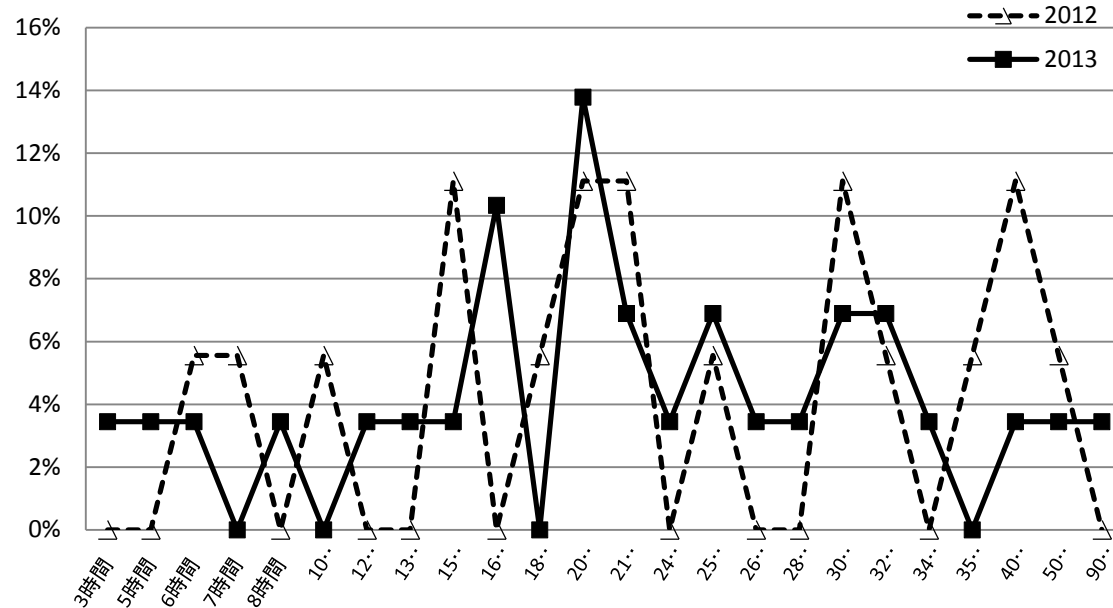
問10 学費・生活費の確保



問11 アルバイトの有無

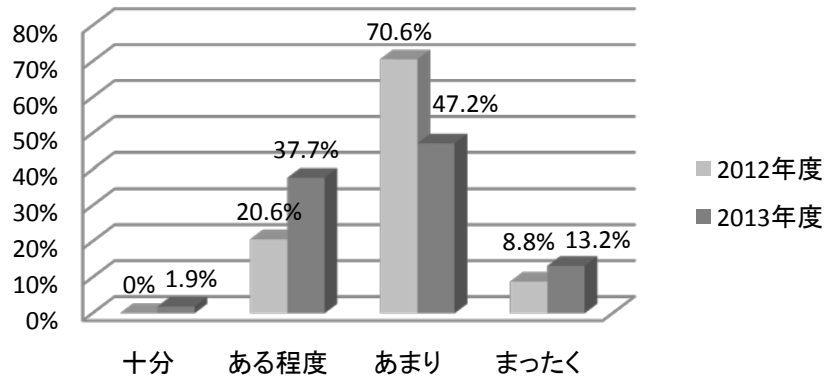


問12 週あたりのアルバイト時間

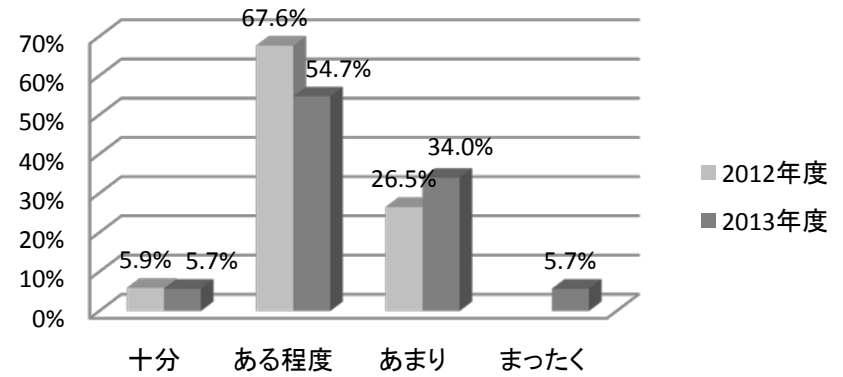


	平均	標準偏差	
2012年度	24.2時間	12.1時間	有意差なし
2013年度	24.1時間	16.5時間	

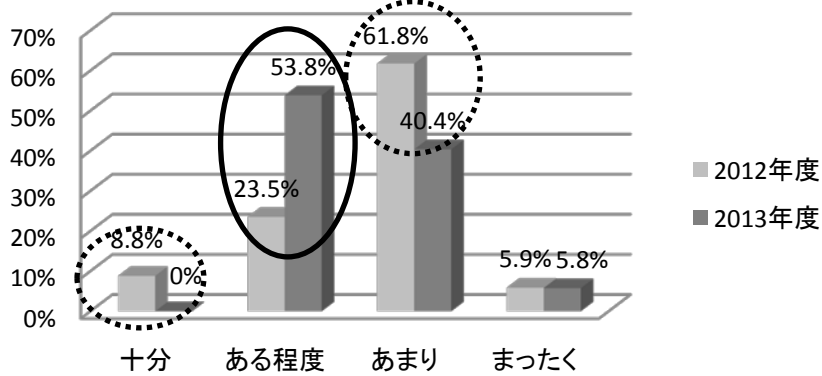
問13(1) 外国語運用能力



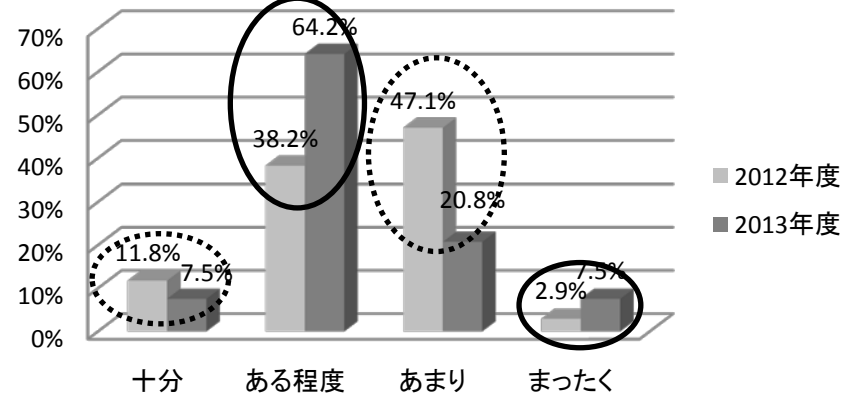
問13(2) 日本語運用能力



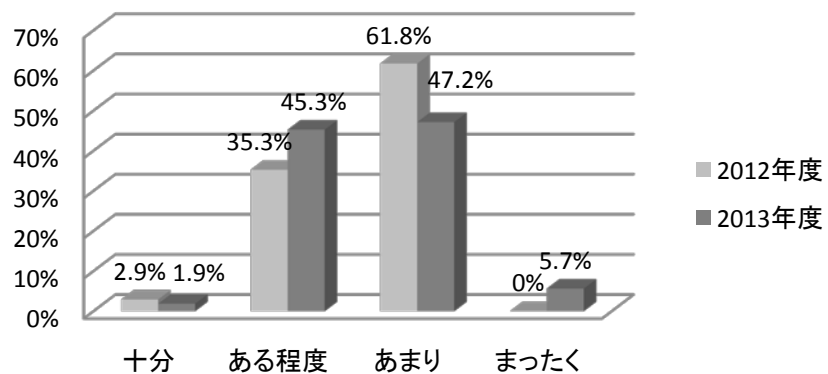
★問13(3) 多文化共生能力



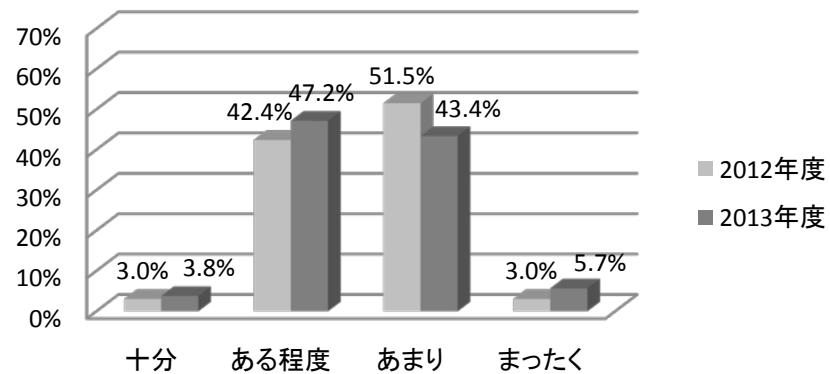
★問13(4) コミュニケーション能力



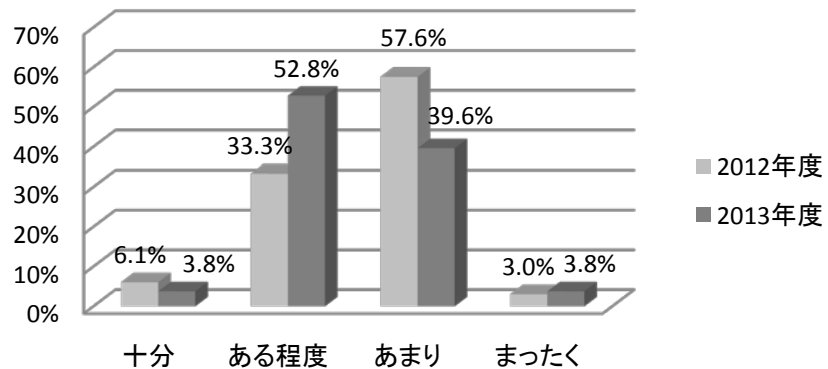
問13(5) 豊かな教養



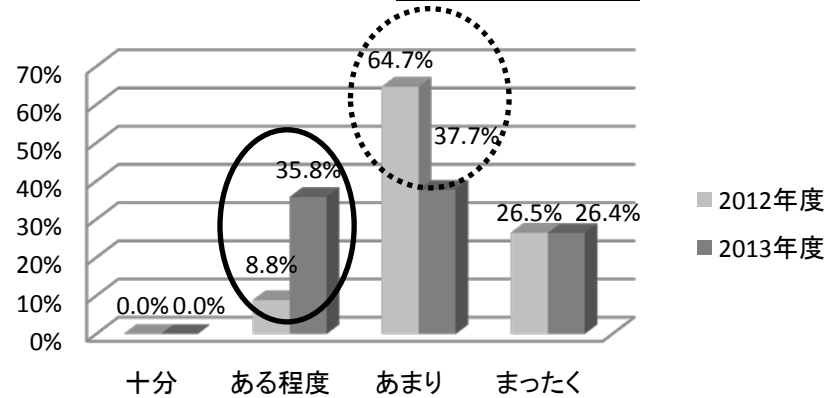
問13(6) 日本文化の理解



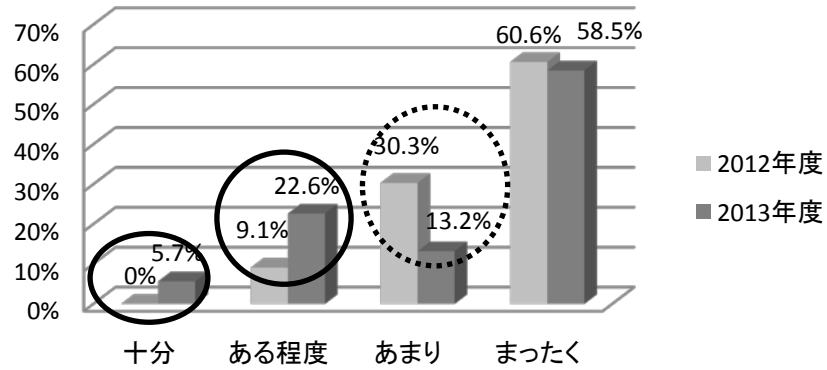
問13(7) 外国文化の理解



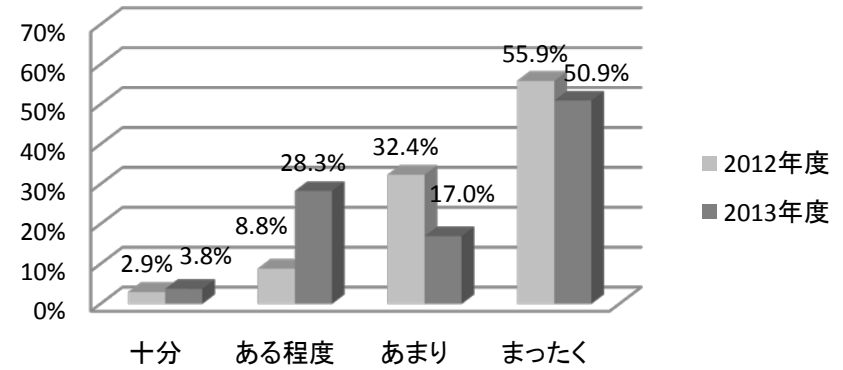
★問13(8) 資格・検定取得



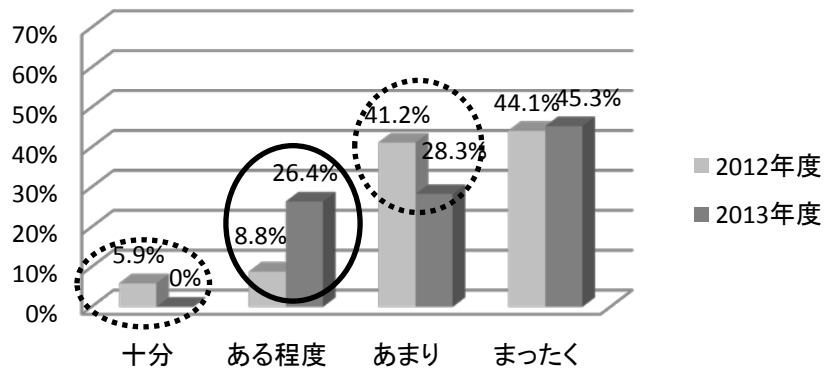
★問13(9) 海外留学



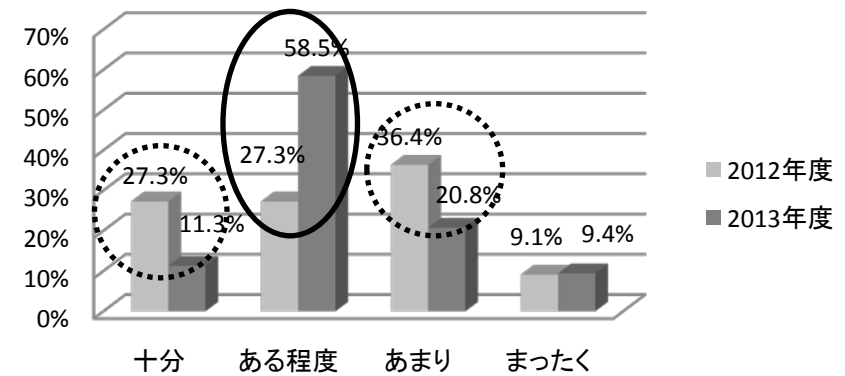
問13(10) 外国人留学生との交流



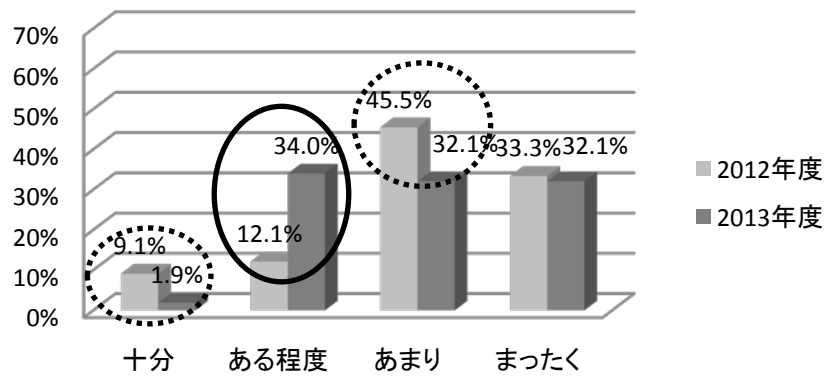
★問13(11) ボランティア等の社会活動



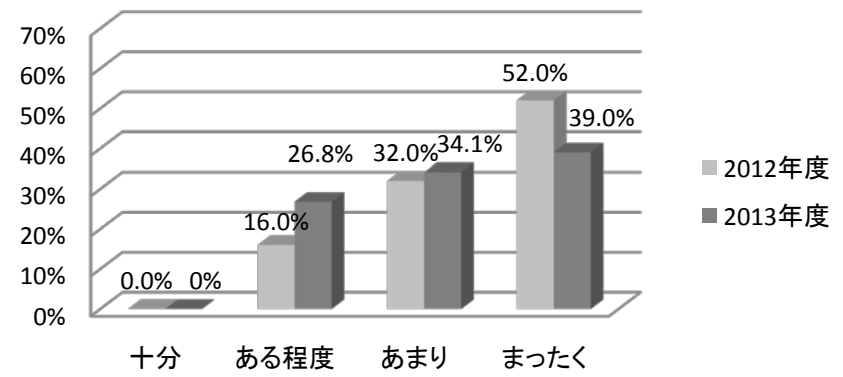
★問13(12) 交友関係



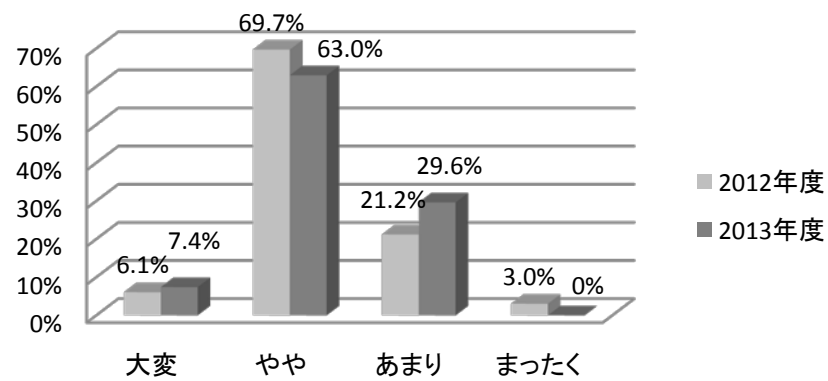
★問13(13) 課外活動



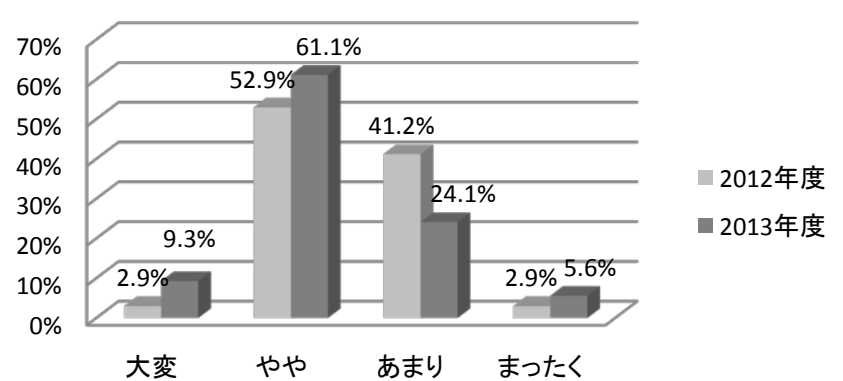
問13(14) 就職活動



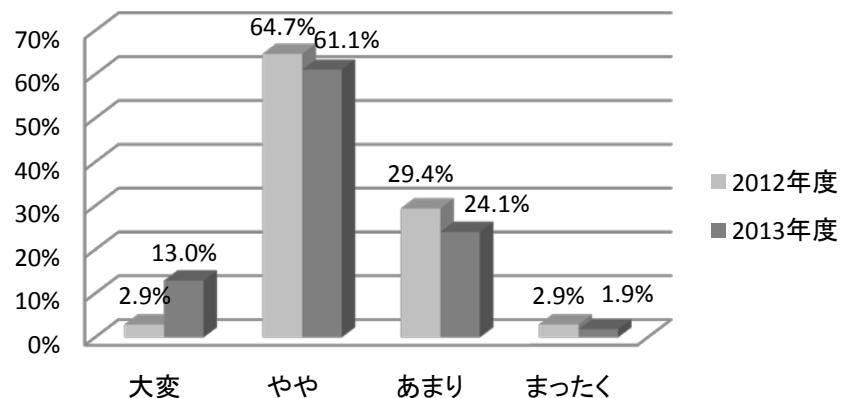
問14(1) 満足度—授業のしかた



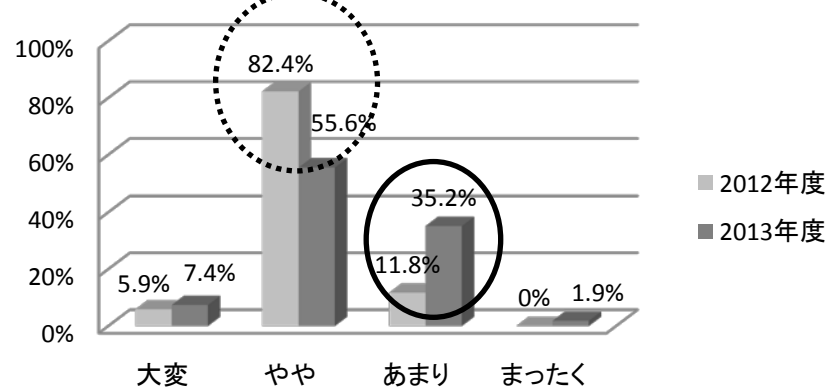
問14(2) 満足度—カリキュラム



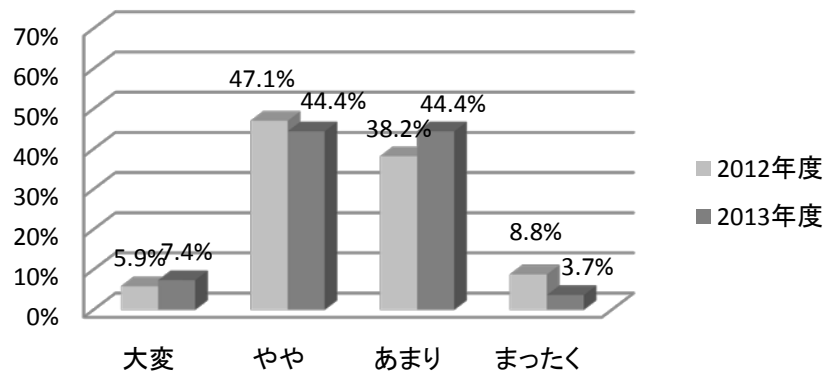
問14(3) 満足度—成績評価



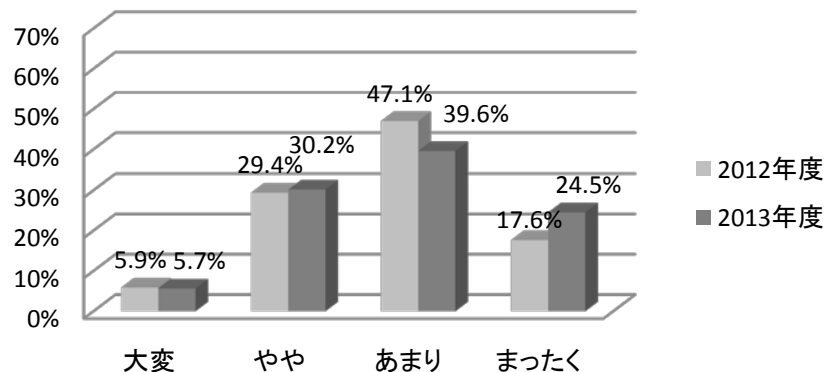
★問14(4) 満足度—アカデミックアドバイザー制



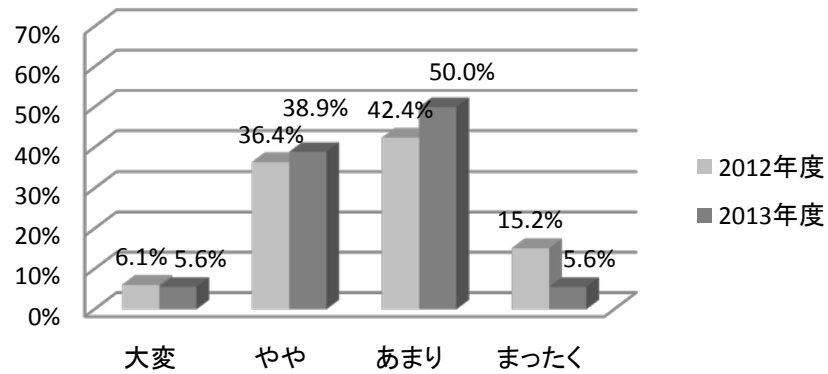
問14(5) 満足度—資格・検定試験



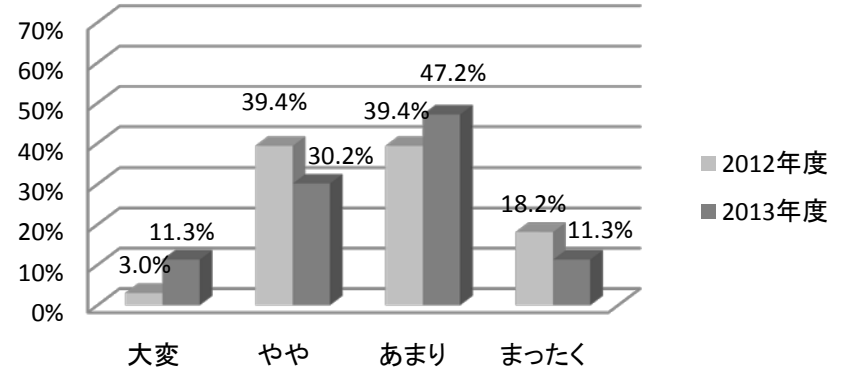
問14(6) 満足度—外国人学生との交流



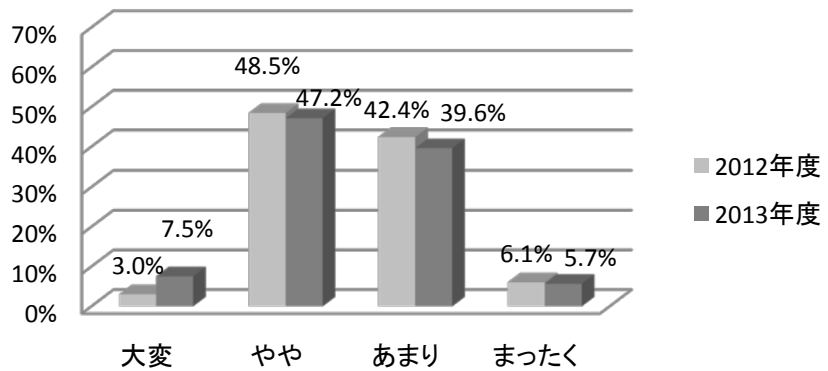
問14(7) 満足度—教員とのかかわり



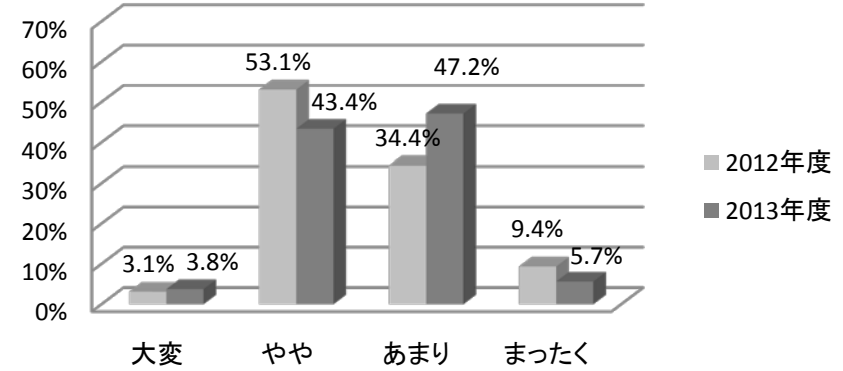
問14(8) 満足度—職員との関わり



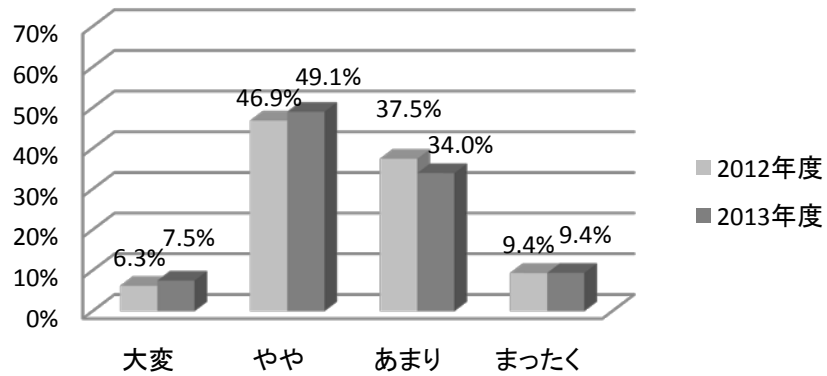
問14(9) 満足度—学業面への支援



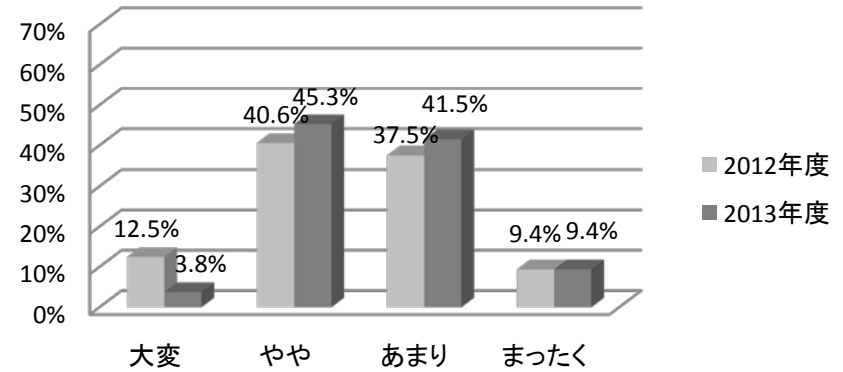
問14(10) 満足度—生活面への支援



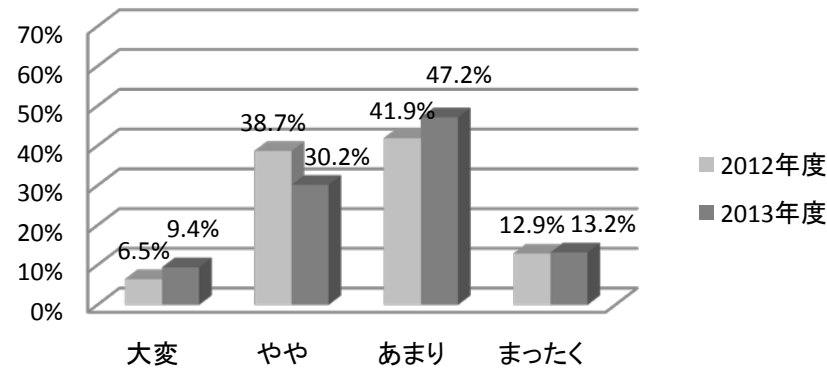
問14(11)満足度—留学への支援



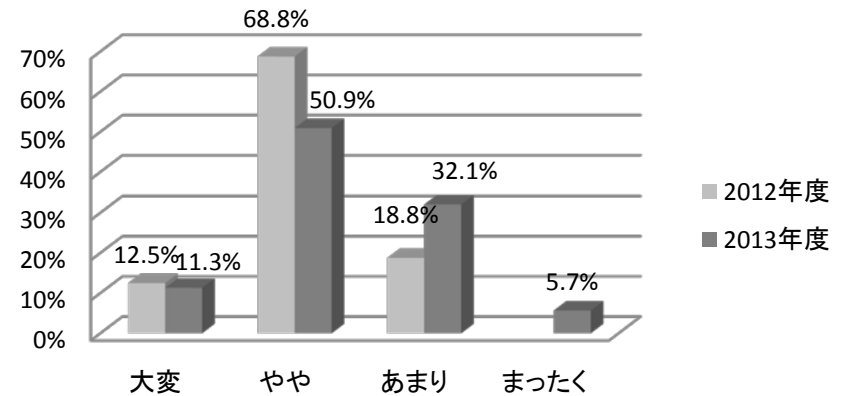
問14(12)満足度—就職への支援



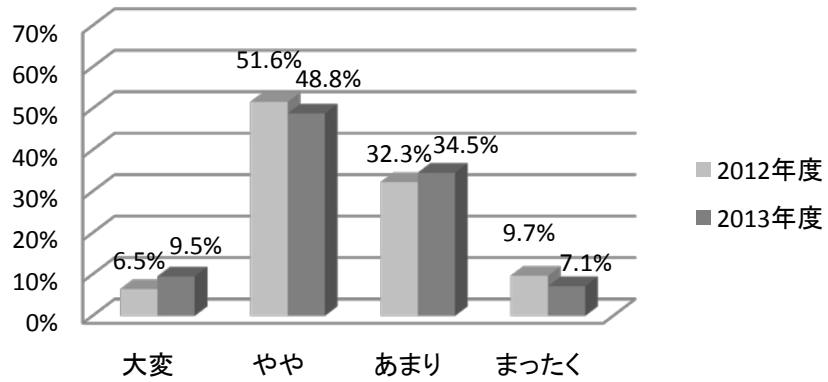
問14(13)満足度—課外活動への支援



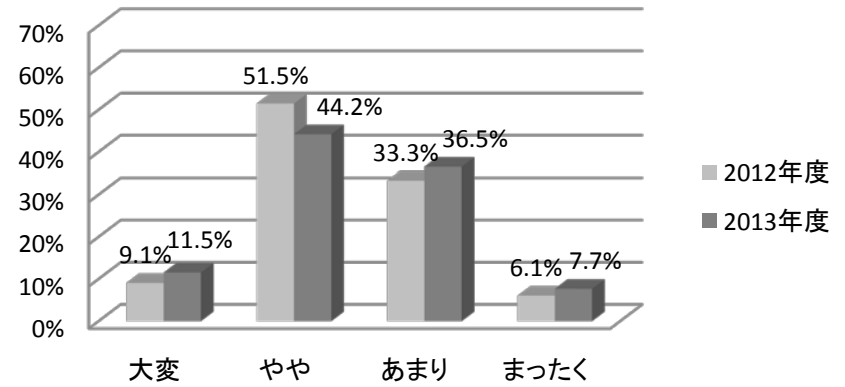
問14(14)満足度—奨学金制度



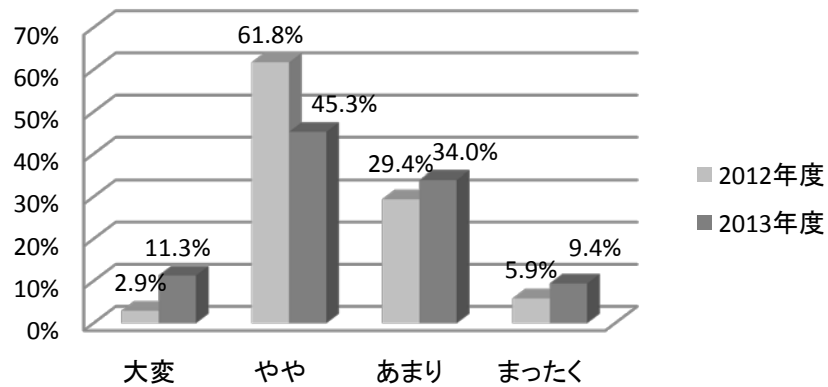
問14(15)満足度—学科行事



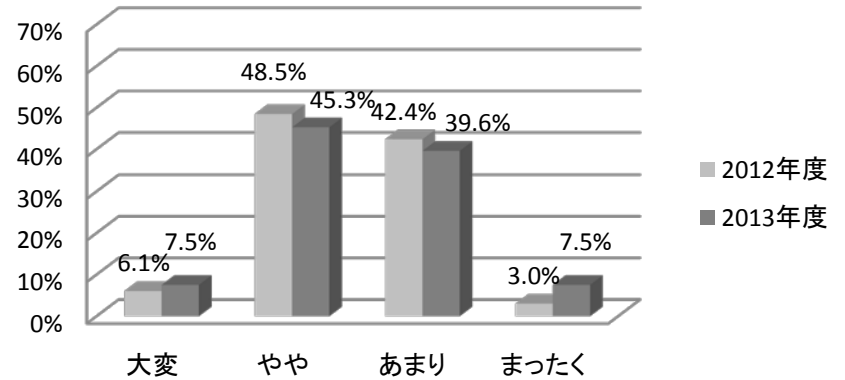
問14(16)満足度—全学行事



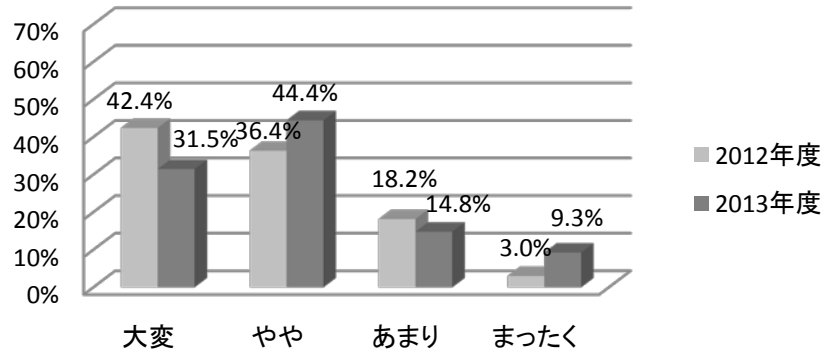
問14(17)満足度—講演会



問14(18)満足度—ボランティア等の支援



問16 今後、留学したいか



問15 留学の有無

