

2014年度 卒業生アンケート 結果報告書【大学】

結果報告書目次

調査の概要	2
1. 回答者の性別	2
2. 回答者の所属学科	2
3. 本学全体に対する質問結果	3
4. 在学中の取り組みの達成度について	4

調査の概要

本報告書は、2014年度大学卒業生アンケートの回答を集計したものである。このアンケートの調査目的は、卒業生の本学全体の印象および在学中の各取り組みの達成度を把握することである。調査回答者は、2014年度京都外国語大学卒業生 837名であり、調査時期は2014年3月20日であった。なお、2011年度から2013年度の調査結果についても合わせて示すこととする。2011年度の回答者は830名、2012年度の回答者は864名、2013年度の回答者は934名であった。以下に示す集計結果は、それぞれの回答への欠損値を省いたものである。

1. 回答者の性別

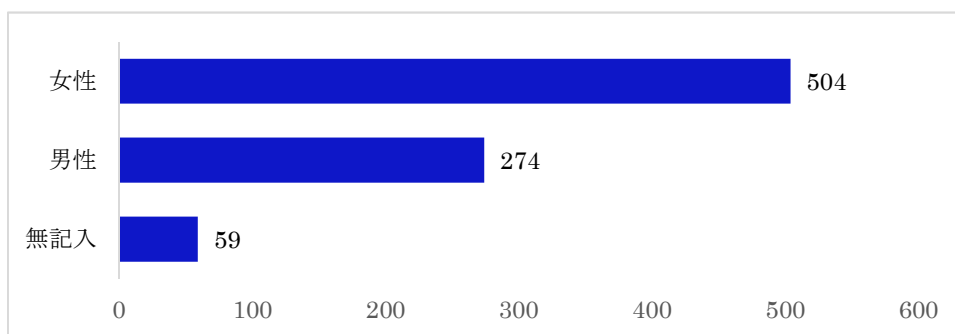


図1 2014年度回答者の性別（人数）

2. 回答者の所属学科

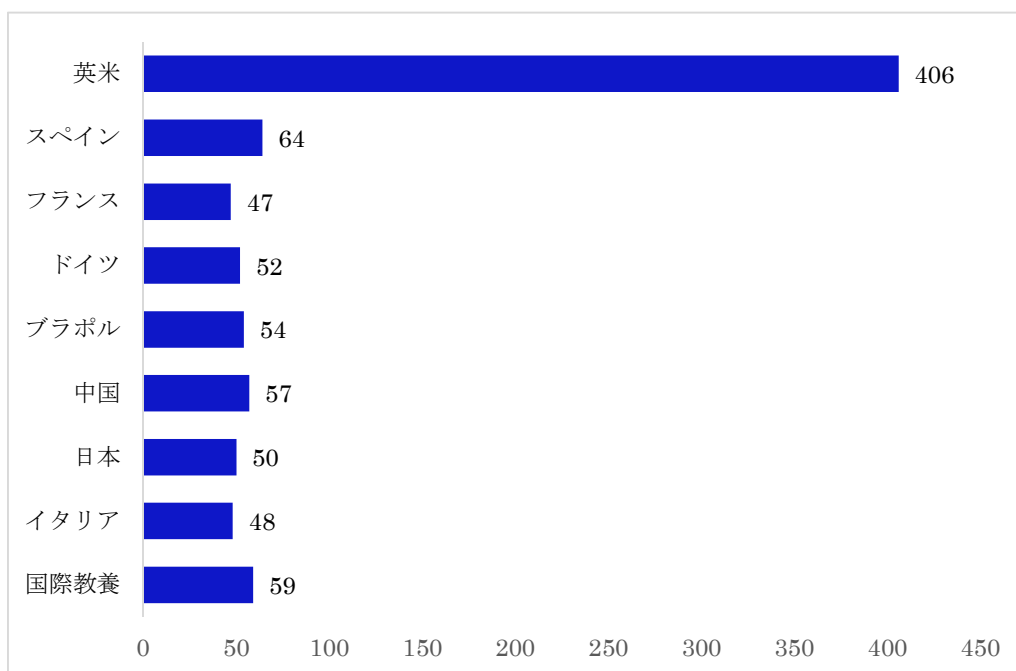


図2 2014年度回答者の所属学科（人数）

3. 本学全体に対する質問結果

ここでは、「本学に入学して良かったと思う」などといった本学全体に対する3つの質問への回答結果を示した。いずれの質問についても、「大変そう思う」「いくらかそう思う」という肯定的な回答が8割を超えており、本学について満足感を示している学生が多いことが分かる。

次に、年度による回答傾向の推移についても検討した。年度×回答数のクロス集計表を作成し、質的変数の関連性の強さを示す効果量であるCramer（クラメール）のVを算出した。今回は、このVが.20以上であれば、回答と年度の関連性があると判断した。しかしながら、いずれの項目に対しても関連性がみられなかった。つまり、年度での回答傾向の変化は見られず、肯定的な回答が維持されていると考えられる。

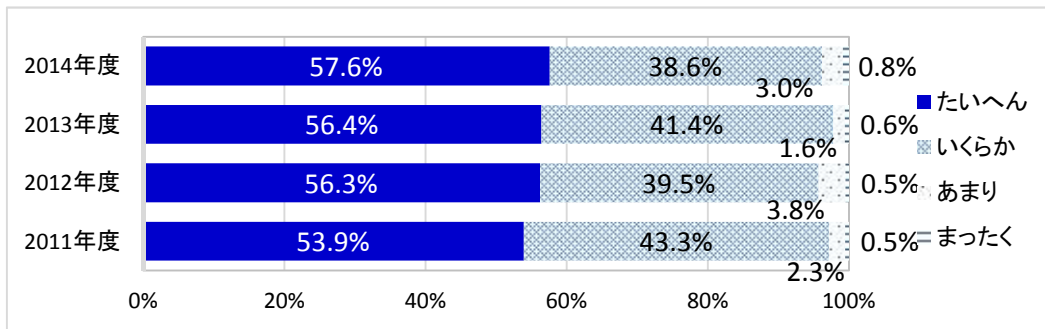


図3. 1 年度別の「入学してよかったと思う」回答結果 (%)

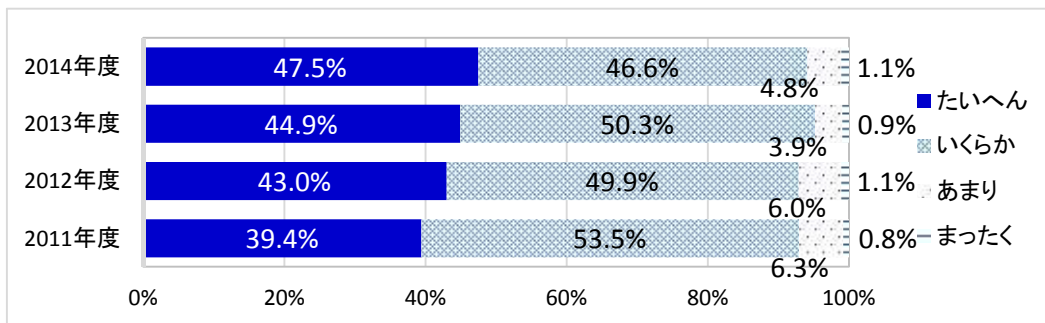


図3. 2 年度別の「本学を卒業したことに誇りを持つ」回答結果 (%)

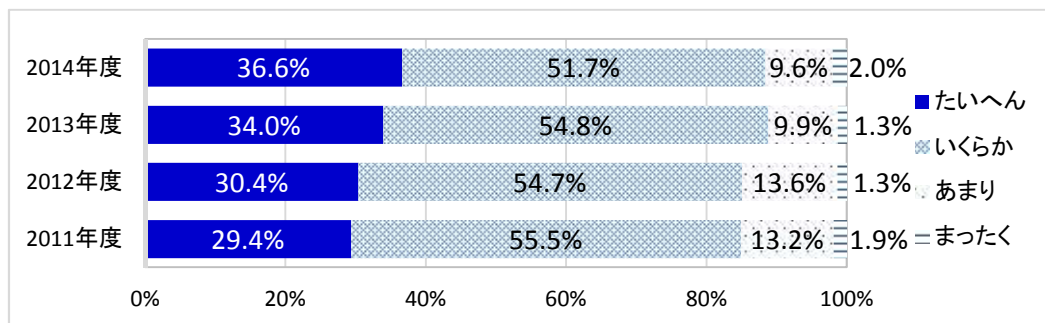


図3. 3 年度別の「建学の精神は身についた」回答結果 (%)

4. 在学中の取り組みの達成度について

ここでは、「外国語運用能力の獲得」などといった在学中の14の取り組みに対する達成度の回答結果を示した。まず、「十分に達成」「ある程度達成」という肯定的な回答の割合が高かったのは、「図4.7 外国文化の理解」、「図4.4 社会性・コミュニケーション能力」、「図4.3 多文化共生能力」、「図4.12 交友関係」であった。本学での学修や活動を通して、外国文化に対して深く理解できた、高いコミュニケーション能力を身につけることができた、よい交友関係を築くことができたと考える学生が多いことが分かる。また、一方で、「全く達成できなかった」「あまり達成できなかった」という否定的な回答の割合が高かったのは、「図4.11 ボランティア等の社会活動」、「図4.10 外国人留学生との交流」、「図4.9 海外留学」であった。これらについては、達成度を高めるような取り組みについて考えていく必要がある。

次に、年度による回答傾向の推移についても検討した。Cramer（クラメール）のVを算出した結果、いずれの項目に対しても関連性がみられなかった。つまり、年度における回答傾向の大きな変化はないことが分かる。

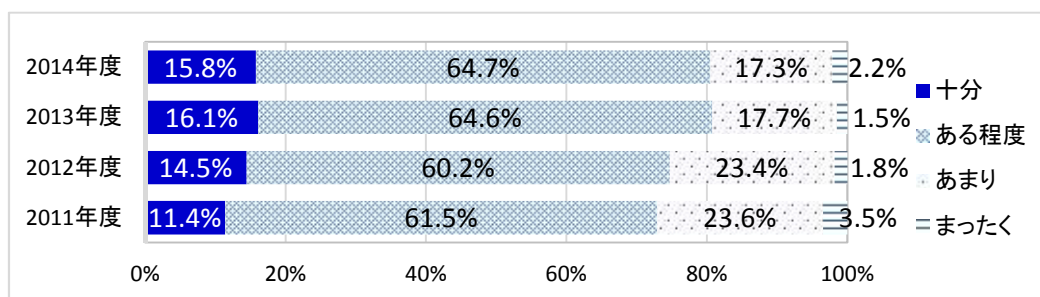


図4.1 年度別の「外国語運用能力」達成度 (%)

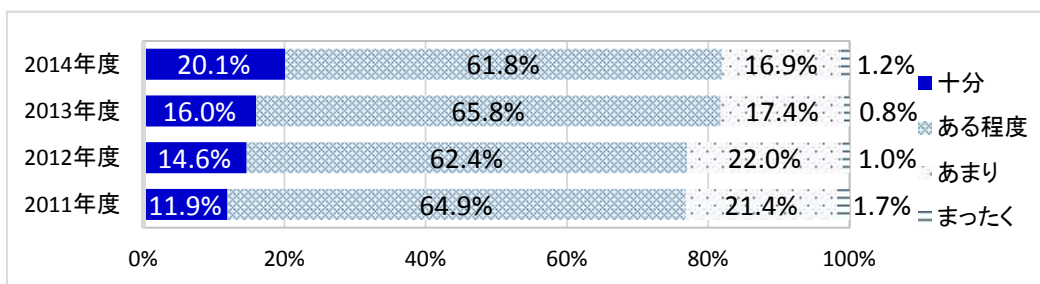


図4.2 年度別の「日本語能力」達成度 (%)

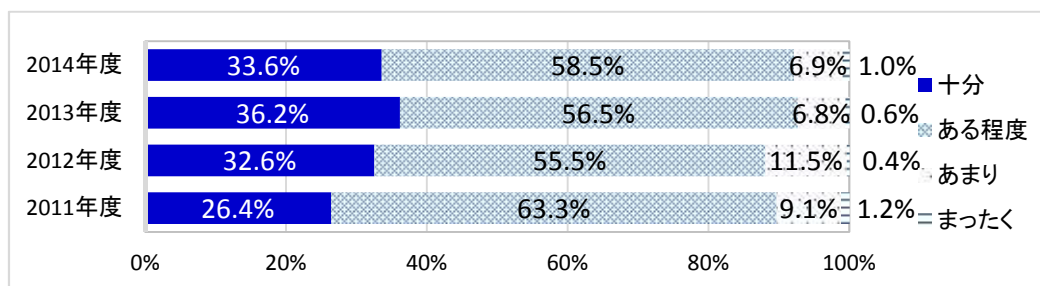


図4.3 年度別の「多文化共生能力」達成度 (%)

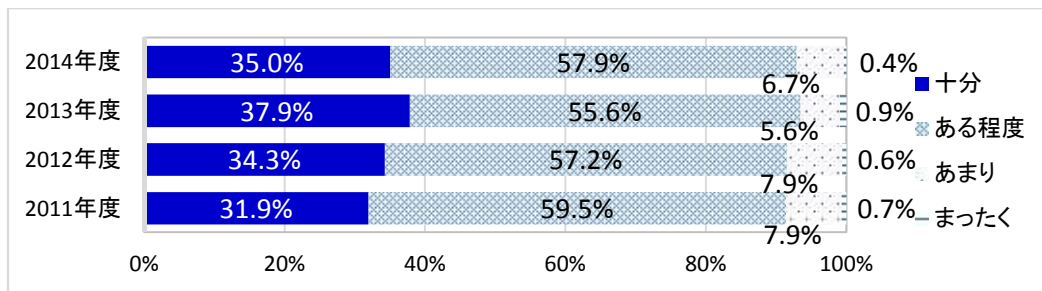


図4. 4 年度別の「社会性・コミュニケーション能力」達成度 (%)

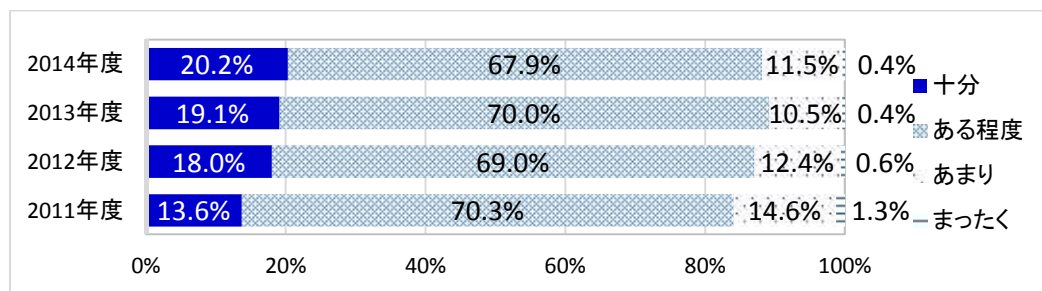


図4. 5 年度別の「豊かな教養」達成度 (%)

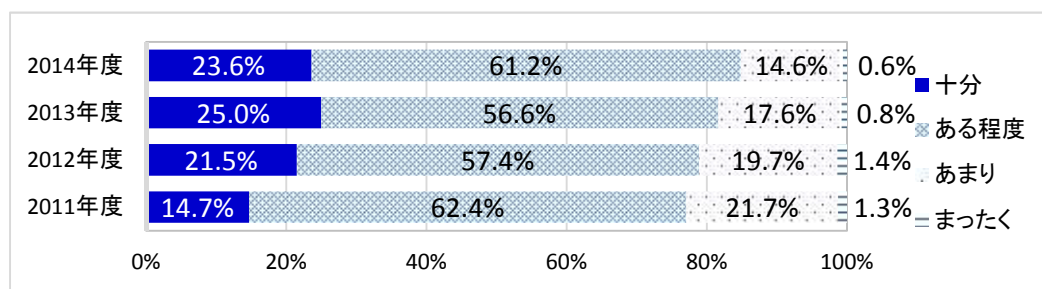


図4. 6 年度別の「日本文化の理解」達成度 (%)

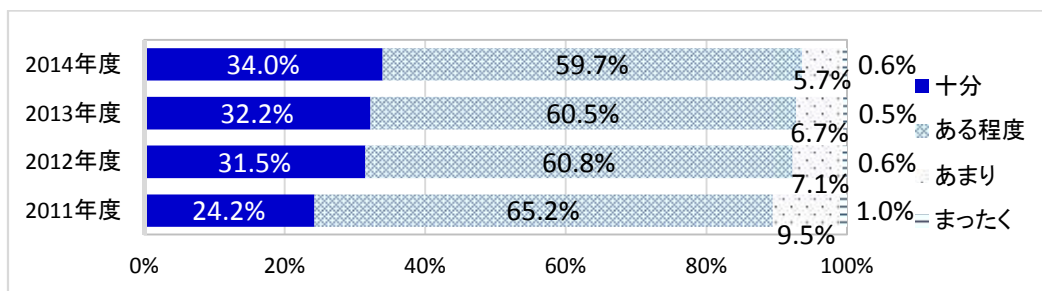


図4. 7 年度別の「外国文化の理解」達成度 (%)

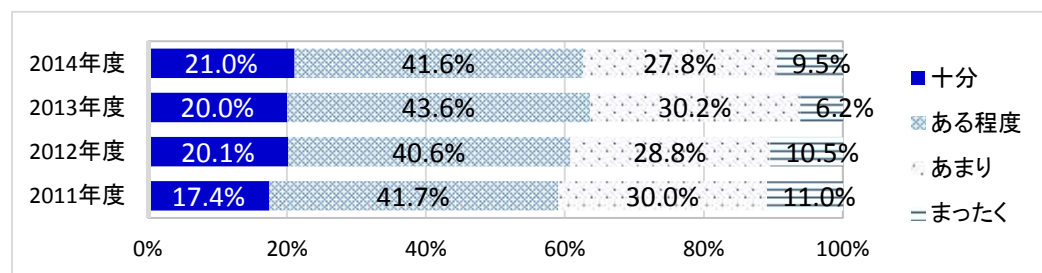


図4. 8 年度別の「資格・検定取得」達成度 (%)

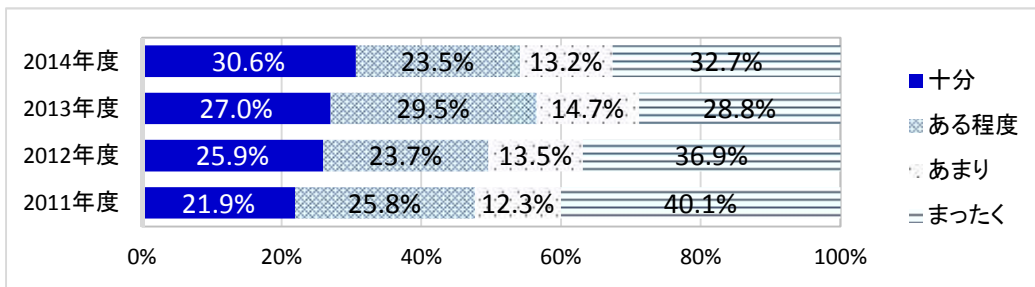


図4. 9 年度別の「海外留学」達成度 (%)

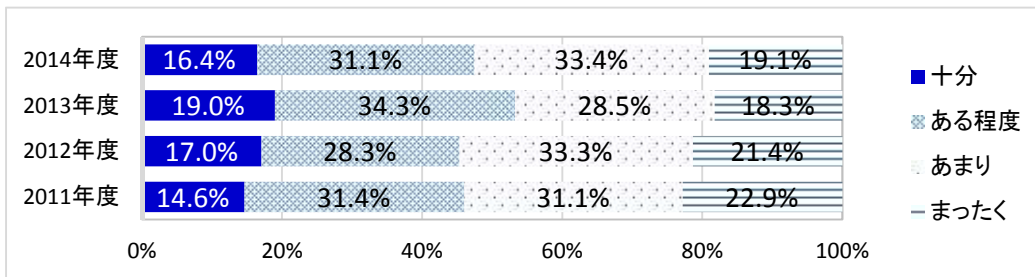


図4. 10 年度別の「外国人留学生との交流」達成度 (%)

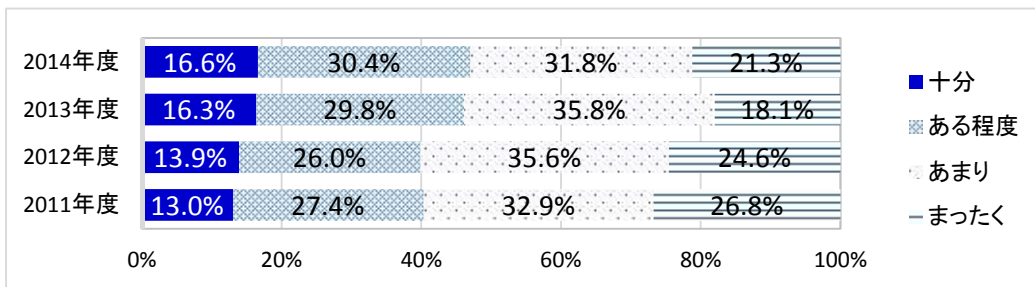


図4. 11 年度別の「ボランティア等の社会活動」達成度 (%)

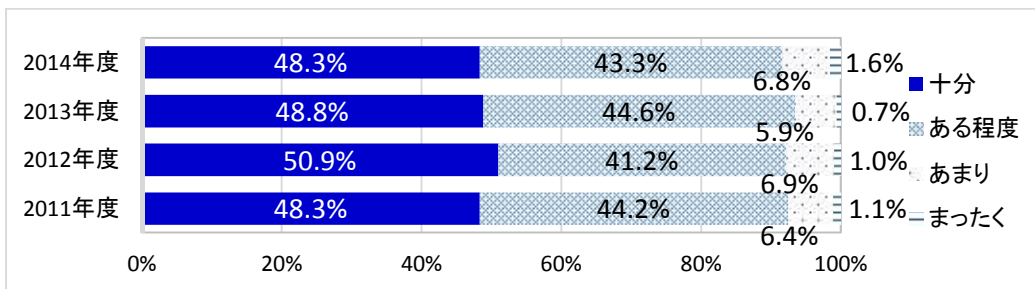


図4. 12 年度別の「交友関係」達成度 (%)

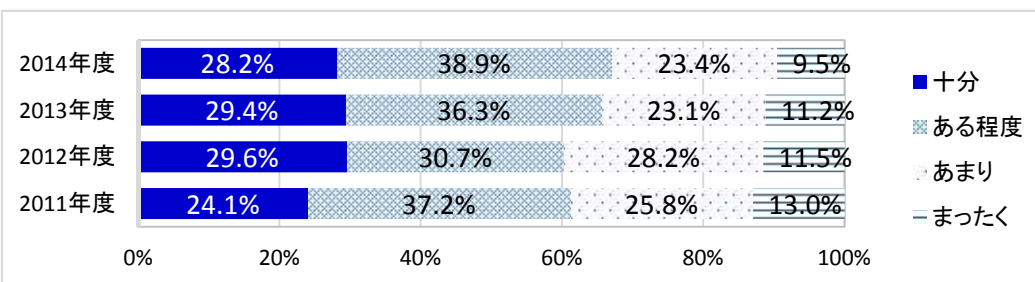


図4. 13 年度別の「課外活動」達成度 (%)

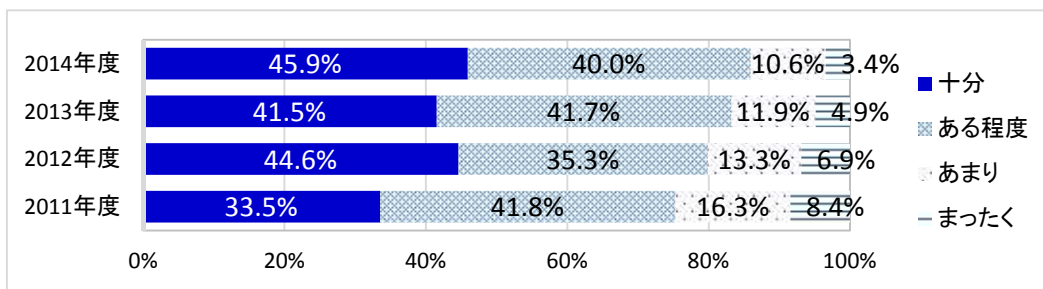


図4. 14 年度別の「就職・進学」達成度 (%)