

# 2012年度卒業時点調査－2011年度との比較－【短大】

ここに概要を示しましたのは、本年3月20日の卒業の際に、卒業生を対象として行ったアンケートの結果です。ご協力ありがとうございました。  
この調査結果は、公表するとともに、さらに分析を行い、教職員の研修の際に活用するなど、本学の教育研究環境の改善の貴重な資料とさせていただきます。

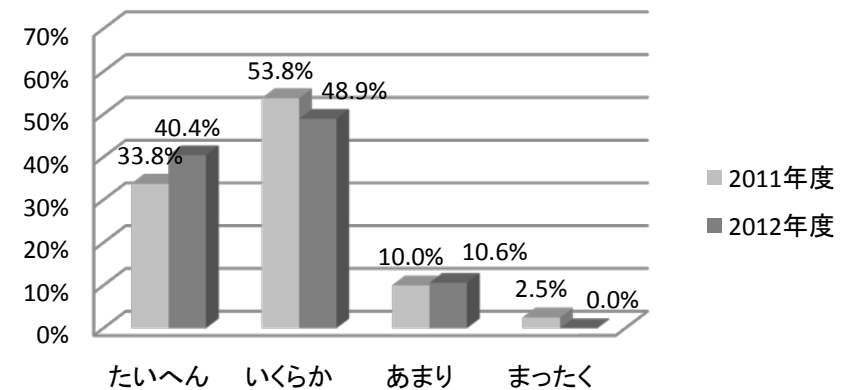
京都外国語短期大学

注) すべての項目で2011年度と2012年度で有意差( $\chi^2$ test)なし

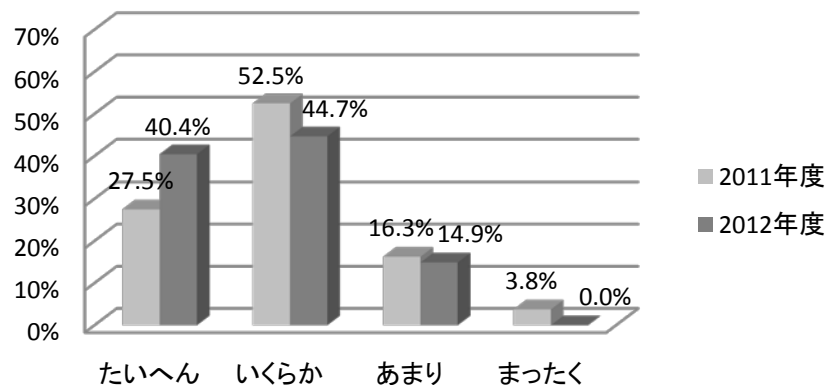
調査人数

	女	男	合計
2011年度	58 76.3%	18 23.7%	76
2012年度	27 57.4%	20 42.6%	47

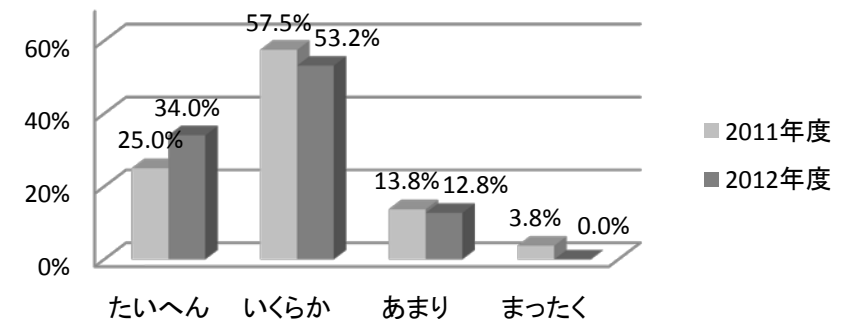
## 問3 入学してよかったか－2011・2012比較



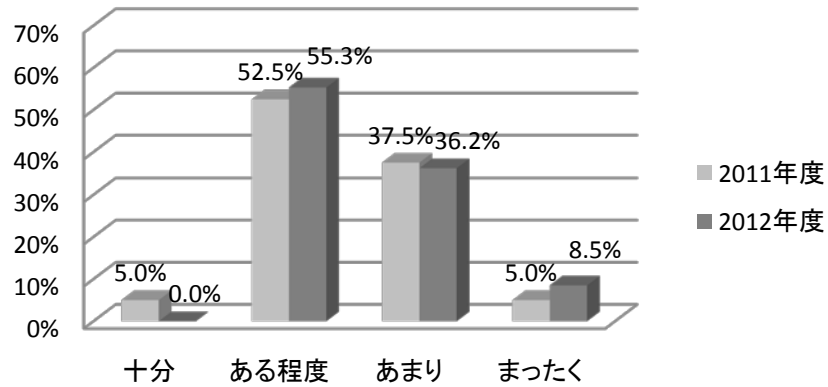
## 問4 誇りを持つか－2011・2012比較



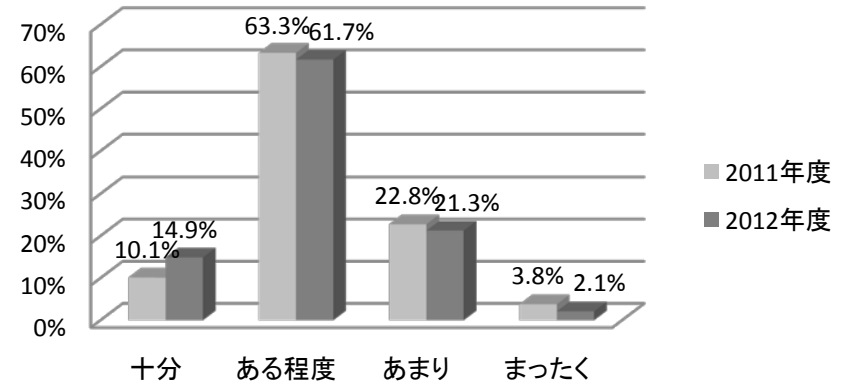
## 問5 建学の精神は身についたか－2011・2012比較



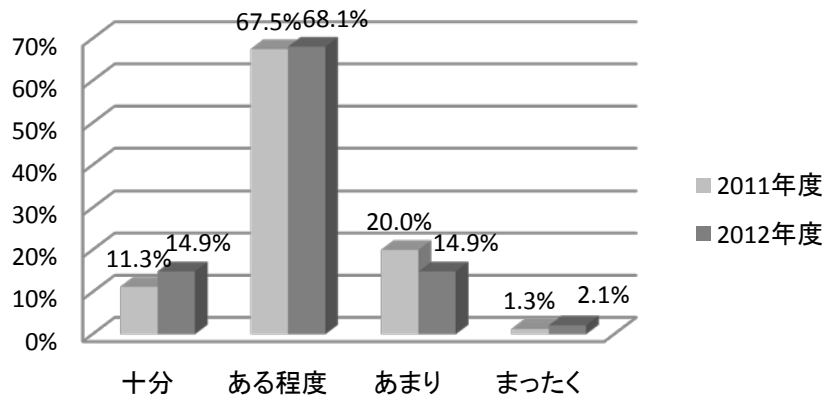
問6(1) 外国語運用能力－2011・2012比較



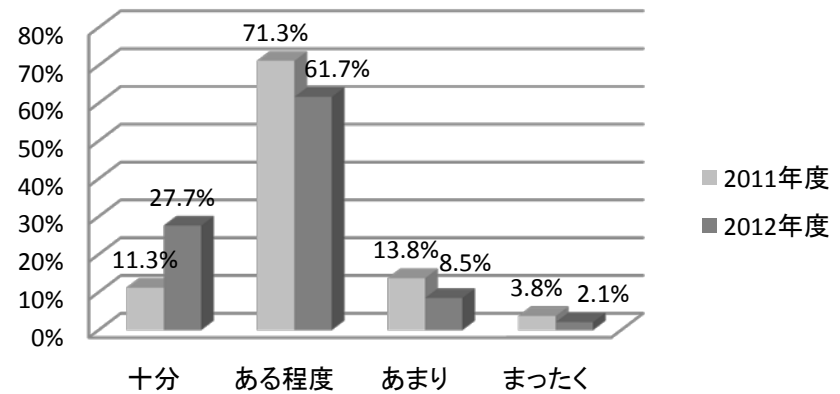
問6(2) 日本語能力－2011・2012比較



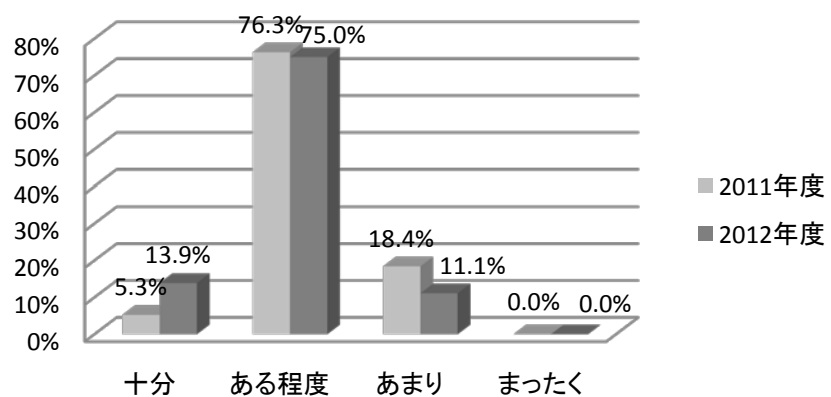
問6(3) 多文化共生能力－2011・2012比較



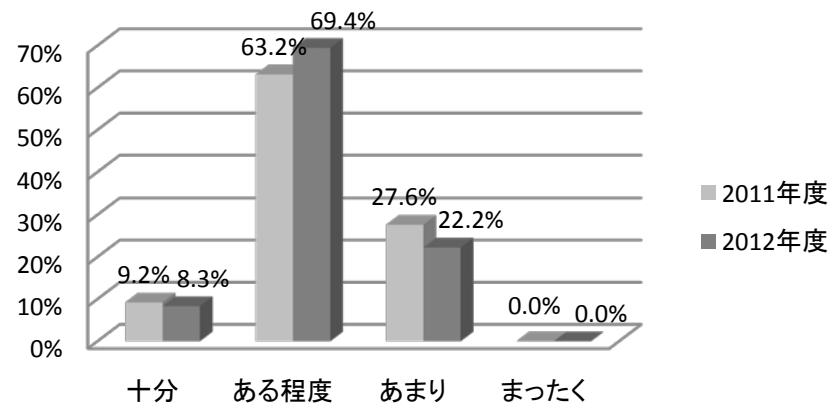
問6(4) コミュニケーション能力－2011・2012比較



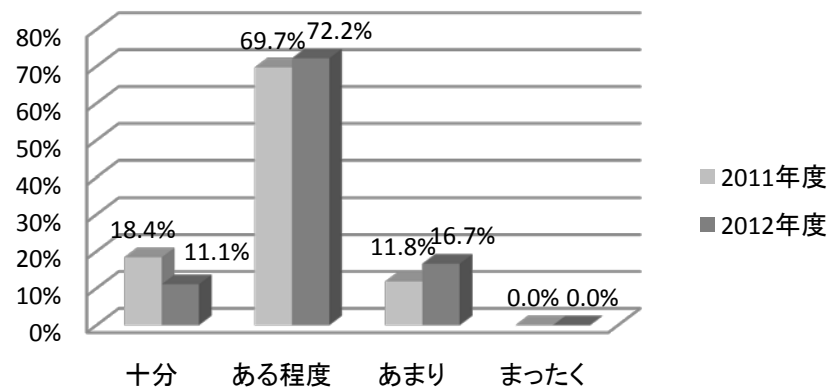
問6(5) 豊かな教養—2011・2012比較



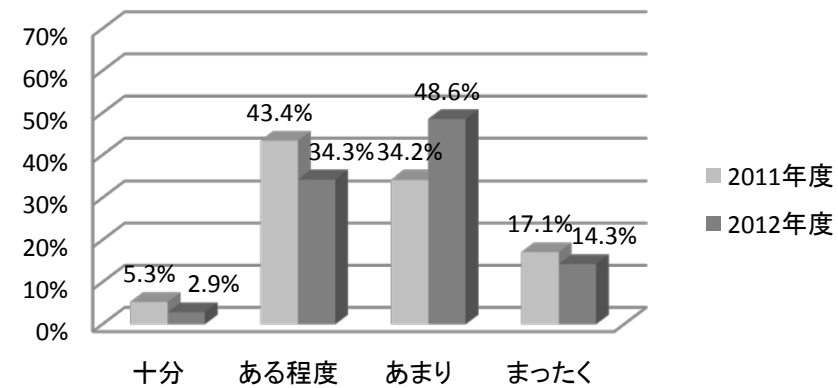
問6(6) 日本文化の理解—2011・2012比較



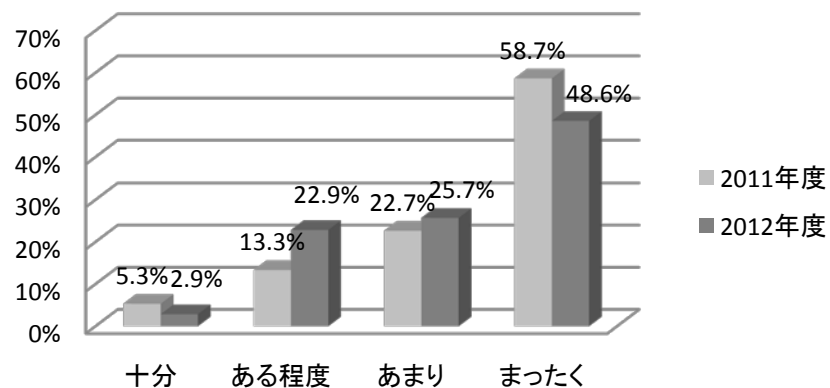
問6(7) 外国文化の理解—2011・2012比較



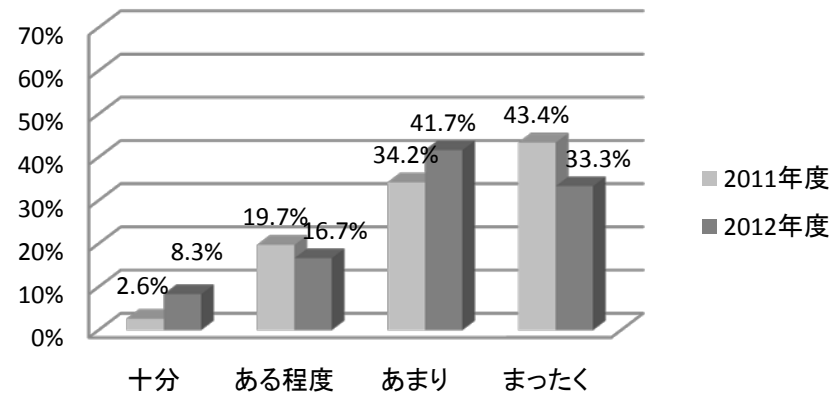
問6(8) 資格・検定取得—2011・2012比較



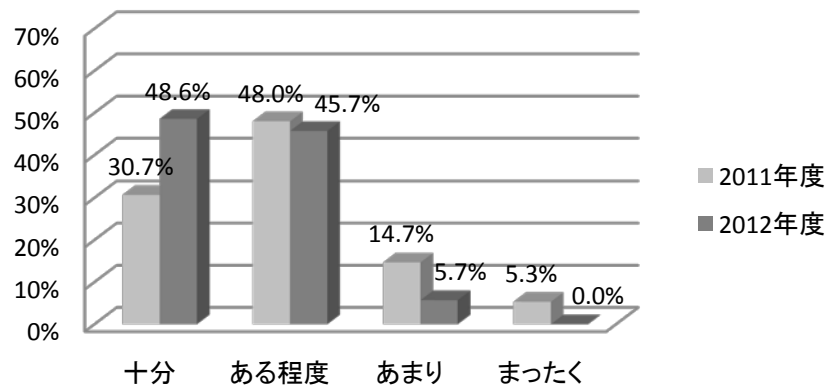
問6(9) 海外留学—2011・2012比較



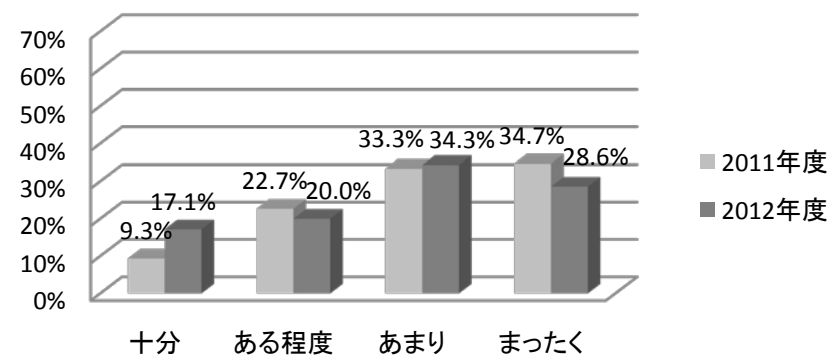
問6(10) 外国人学生との交流—2011・2012比較



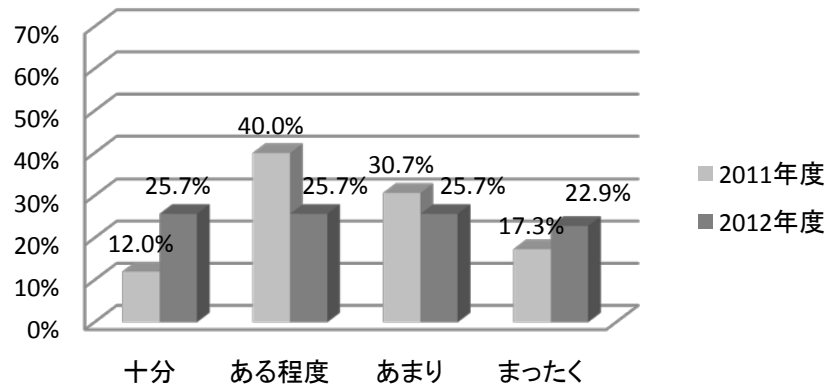
問6(12) 交友関係—2011・2012比較



問6(11) ボランティア等の社会活動—2011・2012比較



問6(13) 課外活動—2011・2012比較



問6(14) 就職・進学—2011・2012比較

