

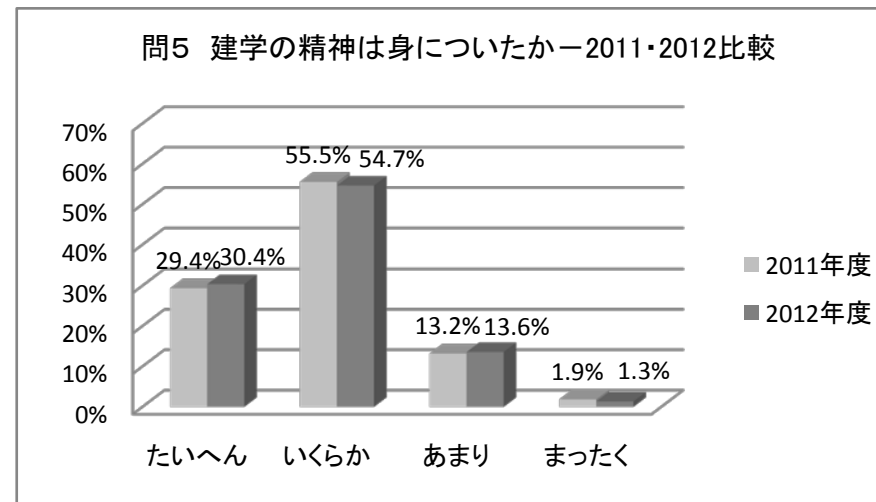
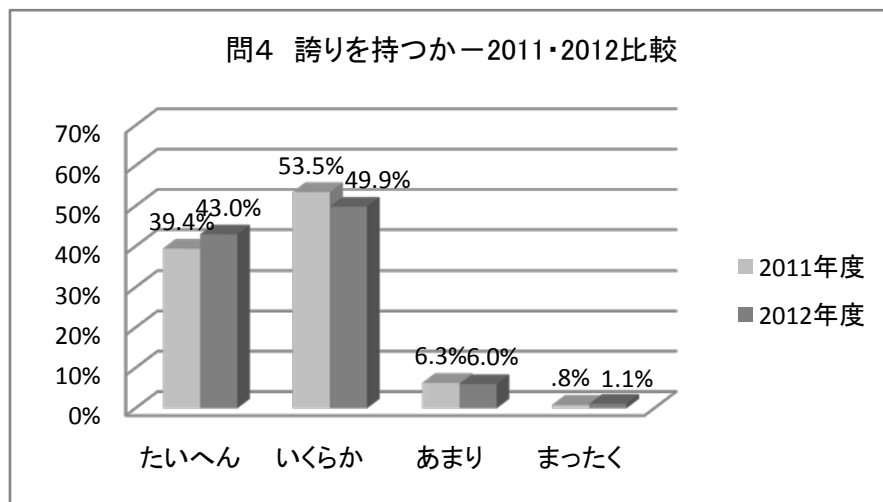
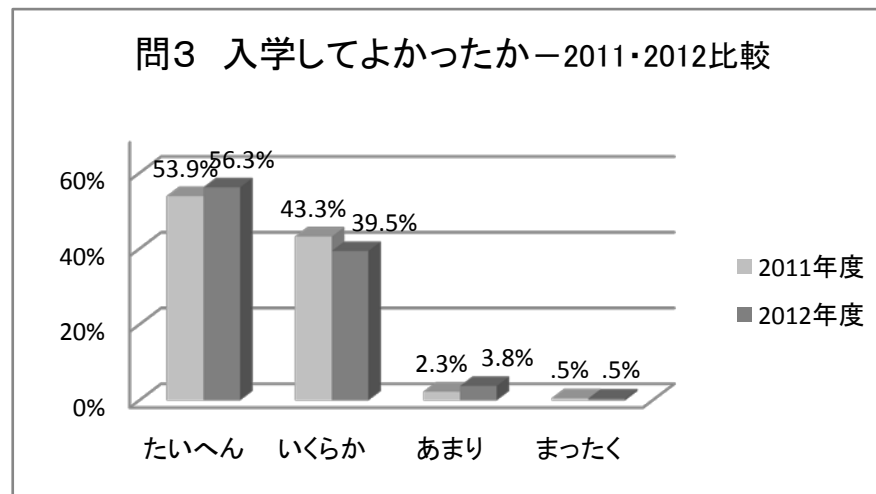
2012年度卒業時点調査－2011年度との比較－【大学】

ここに概要を示しましたのは、本年3月20日の卒業式の際に、卒業生を対象として行ったアンケートの結果です。ご協力ありがとうございました。
 この調査結果は、公表するとともに、さらに分析を行い、教職員の研修の際に活用するなど、本学の教育研究環境の改善の貴重な資料とさせていただきます。
 京都外国語大学

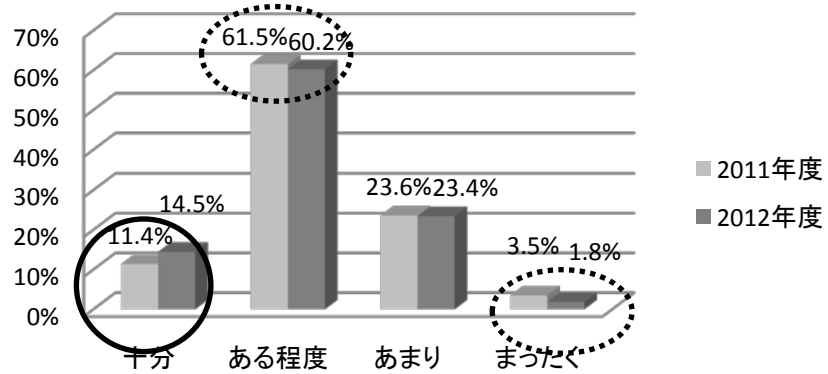
注1) 見出しの★印と下線は、2012年度と2013年度で有意差(χ^2 test)のあったもの
 注2) 図中の丸印は、実線は2013年度増加傾向、破線は2013年度減少傾向
 (有意差のある項目のみ表示)

調査人数

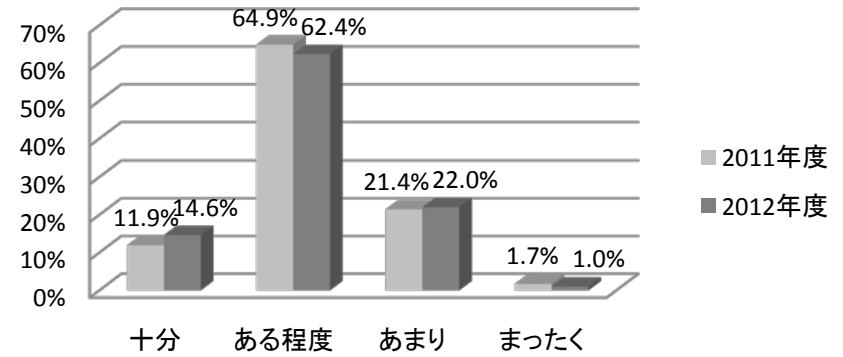
	女	男	合計
2011年度	455 65.7%	238 34.3%	693
2012年度	565 69.2%	252 30.8%	817



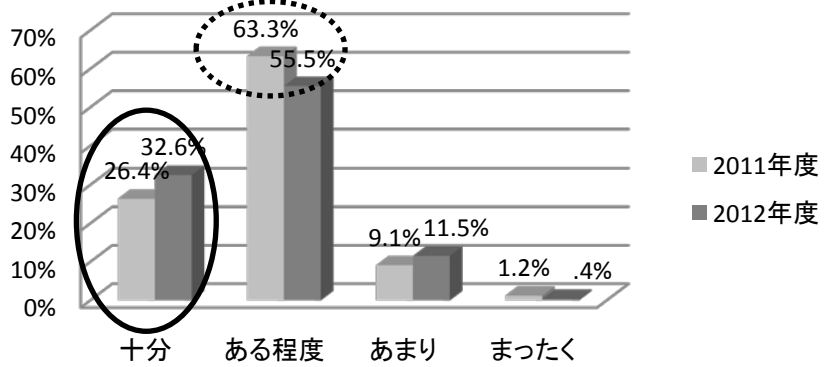
★ 問6(1) 外国語運用能力－2011・2012比較



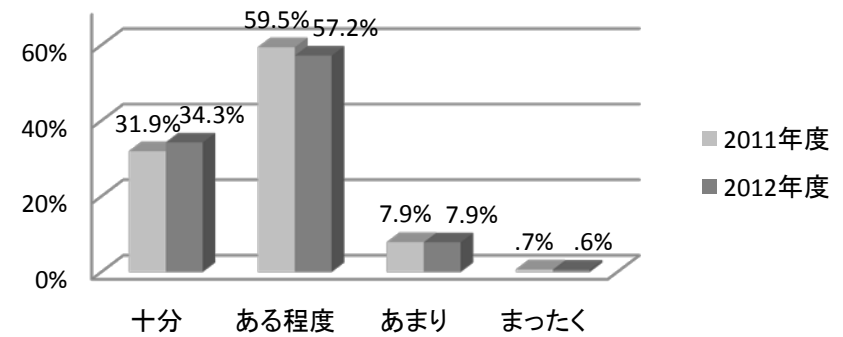
問6(2) 日本語能力－2011・2012比較



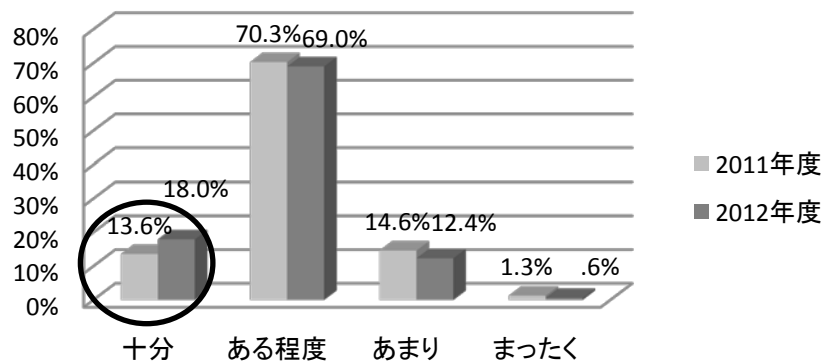
★ 問6(3) 多文化共生能力－2011・2012比較



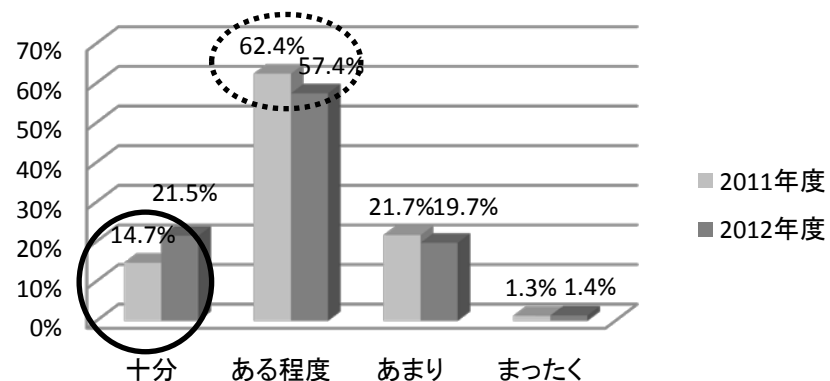
問6(4) コミュニケーション能力－2011・2012比較



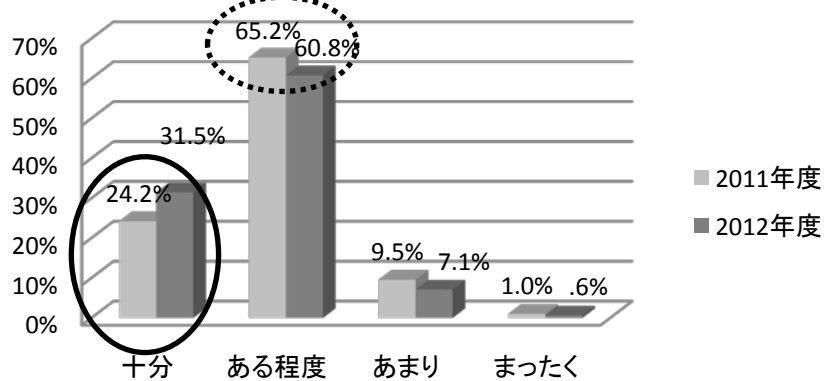
★ 問6(5) 豊かな教養－2011・2012比較



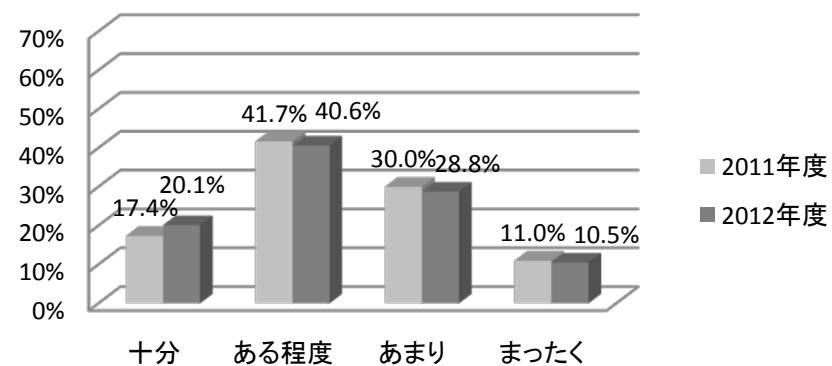
★ 問6(6) 日本文化の理解－2011・2012比較



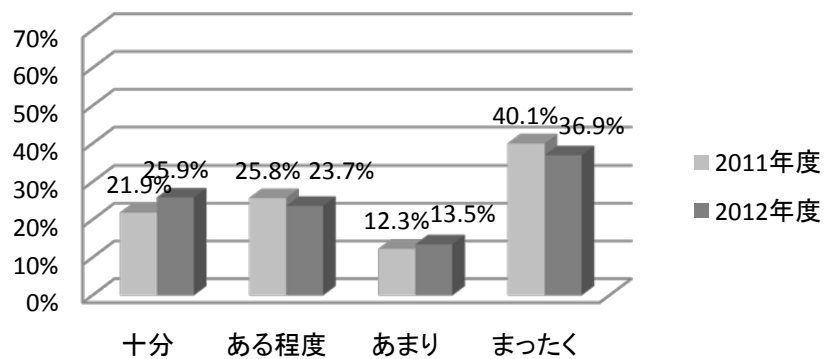
★ 問6(7) 外国文化の理解－2011・2012比較



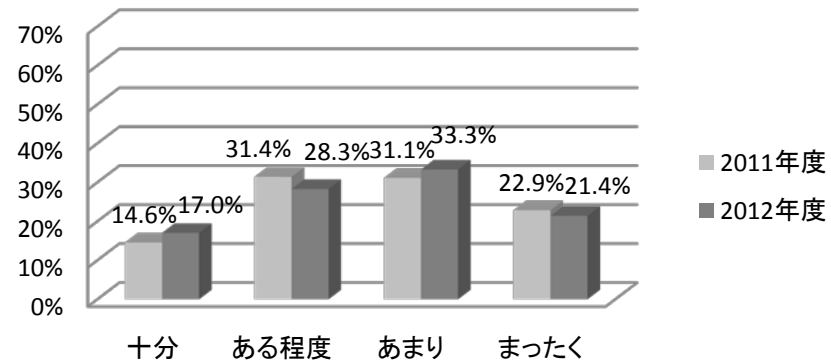
問6(8) 資格・検定取得－2011・2012比較



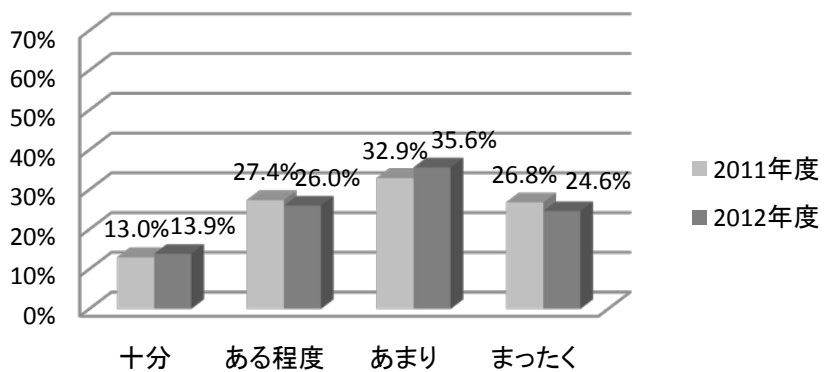
問6(9) 海外留学－2011・2012比較



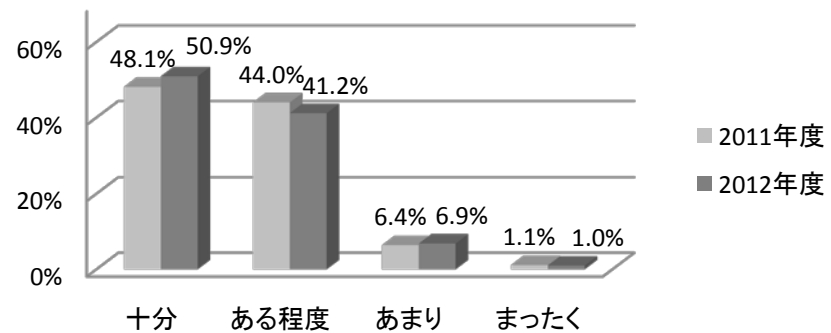
問6(10) 外国人留学生との交流－2011・2012比較



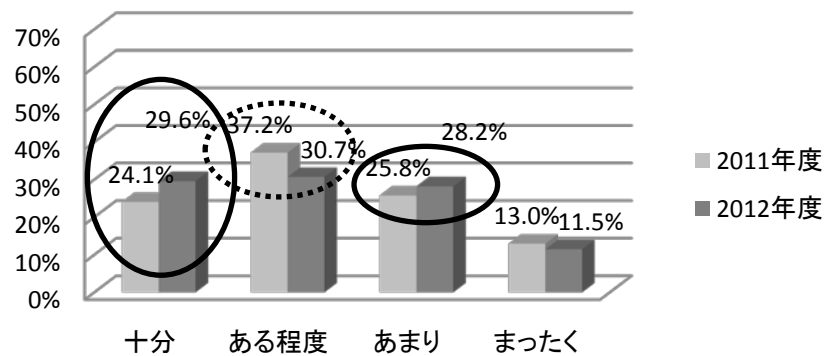
問6(11) ボランティア等の社会活動－2011・2012比較



問6(12) 交友関係－2011・2012比較



★ 問6(13) 課外活動—2011・2012比較



★ 問6(14) 就職・進学—2011・2012比較

