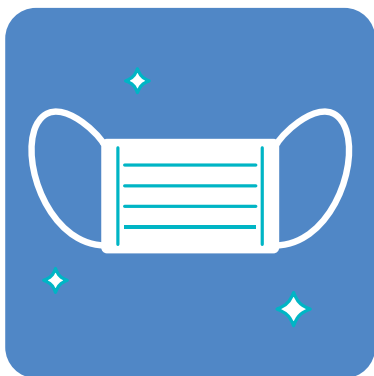


図書館入館にあたって(お願い)

体調が悪い、熱や咳のような症状がある方は、
ご利用いただけません。



マスク着用

館内では必ず
マスクを着用
しましょう



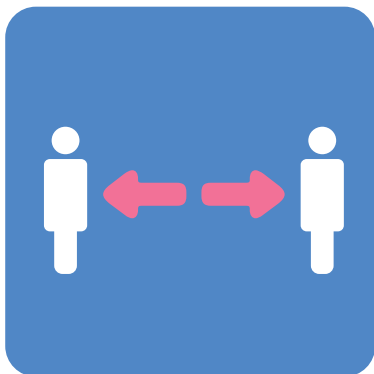
手洗い・うがい

利用前・利用後は
手洗い・うがいを
しましょう



咳エチケット

ハンカチや袖などで
口や鼻を
押さえましょう



距離を取ろう

密集・密接に
ならないように
離れましょう



手指の消毒

備え付けの
アルコールで
手指の消毒を



触らない

手すりなどに
触れた手で
顔を触らないで

ご協力を、よろしく申し上げます。

附属図書館